

Daily Strategy: ผ่อนคั้นเร่ง

ตลาดหุ้นวันนี้

SET ปิดบวก 2 จุด ตลอดทั้งวันดัชนีผันผวนในกรอบแคบเนื่องจากตลาดยังไม่มีปัจจัยหนุนใหม่ นักลงทุนทยอยเข้าซื้อหุ้นในกลุ่มธนาคารและไฟแนนซ์เพื่อตักเก็งกำไรก่อนที่หุ้นจะเริ่มประกาศงบ 4Q21 ในวันพรุ่งและในสัปดาห์หน้า

แนวโน้มตลาดหุ้นวันนี้

คาด SET อ่อนตัวแนวรับ 1,670 - 1,675 จุด ตามทิศทางตลาดหุ้นรอบบ้านที่ปรับตัวลงจากความกังวล FED อาจปรับขึ้นอัตราดอกเบี้ยในการประชุม 15 - 16 มี.ค. เพื่อสกัดการพุ่งขึ้นของเงินเฟ้อ อย่างไรก็ตามคาดว่าดัชนีจะสลับตั้งรับवादจากแรงเก็งกำไรหุ้นที่มีข่าวเฉพาะตัวรวมถึงการซื้อตักงบและปันผลปี 2564 โดยเริ่มทยอยประกาศจากกลุ่มธนาคารและไฟแนนซ์

กลยุทธ์การลงทุน: Selective buy

- PTTEP TOP PTTGC IYU SPRC ราคาน้ำมันดิบ+ค่าการกลั่นทรงตัวระดับสูง
- กลุ่มได้ประโยชน์ดอกเบี้ยขาขึ้น BBL TTB KBANK BLA
- ค่าระวาง Container ทรงตัวระดับสูง RCL LEO III WICE SONIC JWD

หุ้นแนะนำวันนี้

- BANPU (ปิด 11.2 ซื้อ/เป้า 14 บาท) แนวโน้มกำไร 4Q21 น่าจะยังเพิ่มขึ้นอย่างแข็งแกร่งจาก 3Q21** อิงตามราคาถ่านหินในตลาดโลกที่สูงขึ้น และแนวโน้ม 1Q22 เติบโตต่อเนื่องหลังราคาถ่านหินพลิกกลับมาฟื้นตัว และล่าสุดปรับขึ้นสู่ระดับ 211.5\$/ton เพิ่มขึ้น 24% เมื่อเทียบกับราคา ณ สิ้นปี 2021 ที่ 170\$/ton
- TNP (ปิด 5.45 ซื้อ/เป้าหมาย Consensus 6.7 บาท) คาดการณ์กำไรสุทธิ 4Q21 ยังเพิ่มขึ้นอย่างแข็งแกร่งตามผลบวกของฤดูฤดู (High season) ขณะนี้ปีนี้ทิศทางกำไรยังโตเด่นจากแผนขยายสาขาเพิ่มขึ้น 6-7 สาขาต่อปีทำให้มี Growth อย่างน้อย 20-30% จากจำนวนสาขาในปัจจุบันที่ 30 สาขา**

บทวิเคราะห์วันนี้

LH, STGT, PROPERTY SECTOR

ประเด็นสำคัญวันนี้

- (-) ดาวโจนส์ร่วง 177 จุด กังวลเฟดขึ้นดอกเบี้ยยังเป็นปัจจัยกดดันหลัก:** ดัชนีตลาดหุ้นดาวโจนส์ลดลง 177 จุด (-0.49%) ปิดที่ระดับ 36,114 จุด หลังจากเจ้าหน้าที่เฟดหลายคนสนับสนุนให้เฟดปรับขึ้นอัตราดอกเบี้ยในเดือนมี.ค. เพื่อควบคุมเงินเฟ้อ อาทิ นางลาเอล เบิร์นาร์ด หนึ่งในคณะผู้ว่าการเฟด, นายชาร์ลส์ อีแวนส์ ประธานเฟดสาขาชิคาโก, นายแพทริก ฮาร์เกอร์ ประธานเฟดสาขาฟิลาเดลเฟีย และนางแมรี ดาลี ประธานเฟดสาขาซานฟรานซิสโก
- (+/-) วันนี้ TISCO ประกาศงบ 4Q21 กำไรไม่เด่นแต่มีดีที่เงินปันผล:** เราคาดว่า TISCO จะมีกำไรสุทธิ 4Q21 ที่ 1,637 ล้านบาทเพิ่มขึ้น 3% qoq แต่ทรงตัว yoy ส่งผลให้ปี 2021 จะมีกำไรสุทธิรวมทั้งปีประมาณ 6,610 ล้านบาทเพิ่มขึ้น 9% yoy แต่จุดเด่นของ TISCO อยู่ที่เงินปันผลเบื้องต้นคาดเงินปันผลจ่ายปี 21 และ 22 ที่ 6.50 และ 7 บาทต่อหุ้น ให้ Dividend yield ที่ 6.6% และ 7% ยังแนะนำ ซื้อ เป้าหมาย 107 บาท
- (+/-) สัปดาห์หน้าติดตามตัวเลข GDP ไตรมาส 4/21 ของจีนและตัวเลขส่งออก/นำเข้าของไทย:** ปัจจัยที่จะต้องติดตามในสัปดาห์หน้า คือ 1) จีนประกาศ GDP ไตรมาส 4/21 คาดขยายตัว 3.6% จาก 4.9% ในไตรมาส 3/21, 2) BoJ meeting คาดคงดอกเบี้ยที่ระดับ -0.1% ตามเดิม และ 3) ยอดผลิต, ขาย และส่งออก/นำเข้าของไทยรวมไปถึงยอดส่งออกและนำเข้าของไทยเดือนธ.ค. ซึ่งเป็นอีกดัชนีบ่งชี้ว่า ศก. ไทยจะฟื้นตัวได้หรือไม่

สารบัญ

บทวิเคราะห์ทางเทคนิค	2
สรุปข่าวในประเทศและต่างประเทศ	3
ข้อมูลดัชนีหลักทรัพย์ประเทศต่างๆ	4
ราคาสินทรัพย์ประเภทต่างๆ	5
ทิศทางกระแสเงินทุนต่างชาติ	6
ราคาสินค้าโภคภัณฑ์	7
การถือครองหุ้นของนักลงทุนต่างชาติ	8
ข้อมูลการซื้อขาย NVDR	9
ข้อมูลการซื้อขาย Single Stock Future	10
สรุปการซื้อขายหุ้นของผู้บริหาร	11
หลักทรัพย์ที่เข้าข่ายมาตรการกำกับการซื้อขาย	12
หลักทรัพย์ภายใต้เครื่องหมาย C (Caution)	13
ปฏิทินการประกาศตัวเลขเศรษฐกิจที่สำคัญ	14
ปฏิทินหุ้น	15

สรุปภาวะตลาด

	Last	Chg (pts)	%Chg
SET	1,680.0	1.52	0.09%
SET100	2,282.5	(0.95)	-0.04%
SET50	996.96	(1.41)	-0.14%
mai	678.78	8.89	1.33%
SET Turnover (Btm)		82,469	
SET Market Cap. (Btm)		19,860,210	
SET PE (x)		21.10	
SET PBV (x)		1.81	

สรุปการซื้อขายแยกตามกลุ่มผู้ลงทุน

	13 Jan	wtd	mtd	ytd
SET (ล้านบาท)				
ต่างชาติ	1,144	6,338	14,821	14,821
สถาบัน	240	(2,119)	(12,875)	(12,875)
บัญชีบ.	149	1,799	3,958	3,958
บุคคล	(1,533)	(6,018)	(5,904)	(5,904)
SET50 Futures (สัญญา)				
ต่างชาติ	8,538	26,371	(26,145)	(26,145)
สถาบัน	(695)	(323)	10,148	10,148
บุคคล	(7,843)	(26,048)	15,997	15,997
Bond (ล้านบาท)				
ต่างชาติ	5,390	22,939	41,575	41,575
สถาบัน	12,523	48,721	129,573	129,573

เหตุการณ์สำคัญ

14 Jan	JP Dec PPI Index
	CN Dec Balance of trade
	EU Dec Balance of trade
	US Dec Retail sale

อาทิตย์ จันทร์สว่าง

นักวิเคราะห์การลงทุนปัจจัยพื้นฐานด้านหลักทรัพย์
+662 659 7000 ext 5005

ชัยยศ จิวางกูร

นักวิเคราะห์การลงทุนปัจจัยทางเทคนิค
+662 659 7000 ext 5006

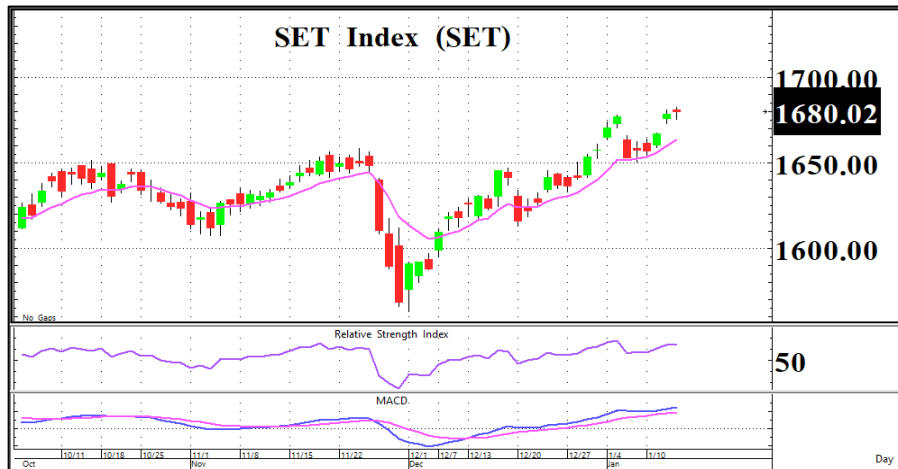
ยุภาภรณ์ เล้าตระกูลชัย

ผู้ช่วยนักวิเคราะห์
+662 659 7000 ext 5002

ณัฐกานต์ โพธิ์ศรี

ผู้ช่วยนักวิเคราะห์
+662 659 7000 ext 5015

“ รอรับเล่นรีบาวด์ ”



กราฟ SET ยังคงรักษาแนวโน้มขาขึ้นและยืนเหนือเส้น EMA 10 วัน สอดคล้องกับ MACD + RSI ที่ชี้ขึ้นให้สัญญาณบวก ดังนั้นประเมินว่า SET ระยะกลางจะขึ้นทดสอบเป้าหมาย 1,700 จุด อย่างไรก็ตามระยะสั้นกราฟแท่งเทียนอ่อนแรงลงจึงอาจผันผวนมากขึ้น จึงแนะนำซื้อเล่นรีบาวด์แนวรับ 1,670 - 1,675 จุด และถือหุ้นต่อได้หาก SET ไม่ปิดต่ำกว่า 1,660 จุด

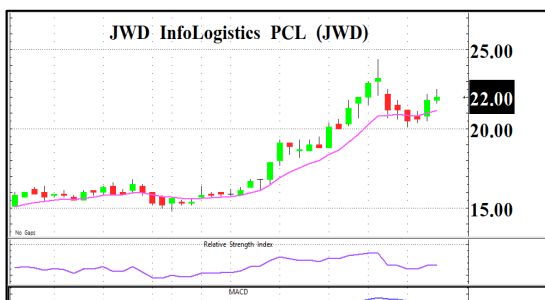
SET	1,680.02
(+1.52 จุด)	Val. 82,469
แนวรับ	1,675 / 1,670
แนวต้าน	1,685 / 1,690

ระยะสั้น

ซื้อช่วงอ่อนตัวแนวรับ 1,670 - 1,675 จุด และถือหุ้นต่อได้หาก SET ไม่หลุด 1,660 จุด

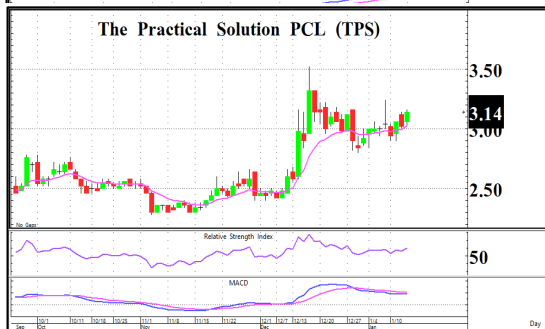
ระยะกลาง - ยาว

ถือหุ้น + ทอยซื้อช่วงอ่อนตัวโซน 1,650 - 1,660 จุด



กราฟเป็นทิศทางขาขึ้นและราคายืนเหนือเส้น EMA 10 วันต่อเนื่อง รวมทั้งเครื่องมือ MACD + RSI ที่ชี้ขึ้นสนับสนุนทิศทางบวก

หุ้นแนะนำทางเทคนิค	
JWD	
ราคาปิด	22.00
แนวรับ	21.80
แนวต้าน	22.50 , 23.00
Cut loss	21.40



กราฟเป็นช่วงกลับตัว U shape และราคาปิดเหนือเส้น EMA 10 วันได้ตลอด พร้อมกับ MACD + RSI ให้สัญญาณเชิงบวก

หุ้นแนะนำทางเทคนิค	
TPS	
ราคาปิด	3.14
แนวรับ	3.10
แนวต้าน	3.24 , 3.40
Cut loss	3.02

หุ้นที่มีมูลค่าซื้อขายมากที่สุด 5 อันดับแรก (13 มกราคม 2564)				
หุ้น	ราคาปิด	แนวรับ	แนวต้าน	Cut loss
KBANK	145	143.5	149	142
SCB	127.50	126	130	124
SAWAD	64.75	64.00	66.50	63.00
GULF	49.00	48.00	52.00	47.00
PTT	39.25	38.50	41.00	37.50

ชัยยศ จิวงกูร
นักวิเคราะห์เทคนิคและกลยุทธ์
Registration No.15942

ข่าวในประเทศและต่างประเทศ

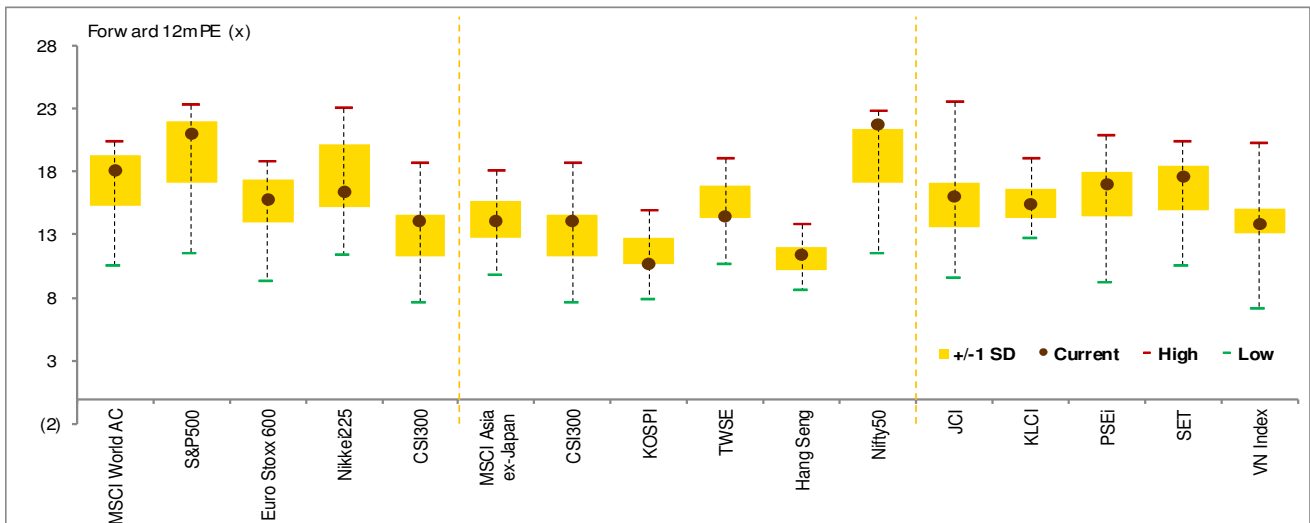
สรุปข่าวเศรษฐกิจในประเทศและต่างประเทศ

ไทย	
(+)	ดัชนีความเชื่อมั่นของผู้บริโภค เดือน ธ.ค.64 ปรับตัวขึ้นสู่ระดับ 46.2 จากระดับ 44.9 ในเดือน พ.ย. 64
(-)	กบร. ขยายเวลามาตรการลดค่าใช้จ่ายสายการบิน หลังโอมิครอนระบาด
สหรัฐ	
(-)	ผู้ยื่นขอสวัสดิการว่างงานครั้งแรกในสัปดาห์ที่แล้วเพิ่มขึ้น 23,000 ราย สู่ระดับ 230,000 ราย สูงสุดนับตั้งแต่เดือนพ.ย.2564 สวนทางนักวิเคราะห์ที่คาดว่า จะลดลงสู่ระดับ 200,000 ราย
(+/-)	ดัชนีราคาผู้ผลิต (PPI) เดือนธ.ค.พุ่งขึ้น 9.7%yoy สูงสุดเป็นประวัติการณ์ จาก 9.6%yoy ในเดือนพ.ย. แต่ต่ำกว่าที่นักวิเคราะห์คาดว่าที่ 9.8%yoy
ยุโรป	
(-)	ฝรั่งเศส - ครูในฝรั่งเศสยังพากันหยุดงานเพื่อประท้วงใหญ่ในวันนี้ เนื่องจากไม่พอใจต่อรัฐบาลที่ล้มเหลวในการออกนโยบายให้สอดคล้องกับสถานการณ์ในโรงเรียน
เอเชีย	
(+)	เกาหลีใต้ - ดัชนีราคานำเข้าปี 2564 เพิ่มขึ้น 17.6%yoy ขยายตัวสูงสุดในรอบ 13 ปี ส่วนดัชนีราคาส่งออกปี 2564 เพิ่มขึ้น 14.3% โดยปรับตัวเพิ่มขึ้นสูงสุดในรอบ 13 ปีเช่นกัน
ประเด็นข่าวย่อยรายบริษัท	
AMATA	(ข่าวหุ้น) AMATA ทุ่มพันล้านเหรียญ สร้างเมืองอัจฉริยะในลาว
(+)	AMATA คว่ำสัมปทานพัฒนาโครงการอมตะ สมาร์ท แอนด์ อีโค ซิตี้ ใน สป.ลาว ปี 65 พัฒนาเฟสแรกนาเคย 410 เฮกตาร์ หรือราว 2,562.5 ไร่ คาดใช้งบในการพัฒนา 1,000 ล้านเหรียญสหรัฐฯ พร้อมเดินทางหาพันธมิตรไทย-ต่างชาติ ร่วมสร้างเมืองอุตสาหกรรมแห่งอนาคต หวังดึงดูดนักลงทุนจากทั่วโลก
CGH	(ข่าวหุ้น) CGH ตั้ง 'พายเวเนเจอร์ส' ลุยสินทรัพย์ดิจิทัลเต็มตัว
(+)	"คันทรี กรุ๊ป โฮลดิ้งส์" (CGH) ทุ่มเงิน 500 ล้านบาท ตั้ง "พาย เวเนเจอร์ส" เพื่อเข้าลงทุนในสินทรัพย์ดิจิทัล และโครงการเกี่ยวกับ "เมตาเวิร์ส" ทั่วโลก จับตาแผนงานถัดไปเตรียมออกเหรียญของตัวเอง ด้าน บล.คันทรี กรุ๊ป (CGS) เปิดบริการ Meta Trader 5 หรือ MT5 แพลตฟอร์มอัจฉริยะ วิเคราะห์และเทรดหุ้นอัตโนมัติด้วยโรบอตเป็นรายแรก
CMC	(ASPEN) CMC แดกไลน์สุดท้าย ATK นำเข้า-ขายชุดตรวจโควิดเคาะราคาโปร 35 บาท/ชุด
(+)	นายแพทย์วิเชียร แพทยานันท์ ประธานเจ้าหน้าที่บริหาร บมจ.เจ้าพระยามหานคร (CMC) เปิดเผยว่า บริษัทฯ เดินหน้าตามแผนขับเคลื่อนธุรกิจเพื่อเติบโตอย่างมั่นคงและยั่งยืนในอนาคต แดกไลน์ธุรกิจใหม่ขยายการลงทุนไปยังกลุ่มทางการแพทย์ (Medical, Health and Wellness)
LH	(ASPEN) LH วางเป้าปี 65 ยอดขาย 3.1 หมื่นลบ.-รายได้ 3.3 หมื่นลบ.อัดงบลงทุนหมื่นลบ.
(+)	นายพร สุนทรจิตต์เจริญ ประธานคณะกรรมการบริษัท บมจ.แลนด์ แอนด์ เฮาส์ (LH) เปิดเผยว่า แผนการดำเนินงานของบริษัทในปี 65 ได้ตั้งเป้าหมายยอดขายไว้ที่ 3.1 หมื่นล้านบาท และรายได้ที่ 3.3 หมื่นล้านบาท โดยมีแผนเปิดโครงการใหม่ในปี 65 ถึง 15 โครงการ เพิ่มขึ้น 50% จากปีก่อน มูลค่าโครงการรวม 2.95 หมื่นล้านบาท
OSP	(ASPEN) OSP เผย "โคอิเคยะ" จากญี่ปุ่นแต่งตั้งเป็นตัวแทนขายขนมขบเคี้ยวอดนิยมนิยมนไทย
(+)	บริษัทฯ โอสด ได้รับการแต่งตั้งจากบริษัท โคอิเคยะ (ประเทศไทย) จำกัด ผู้ผลิตและจำหน่ายขนมขบเคี้ยวจากประเทศญี่ปุ่น ให้เป็นผู้แทนจำหน่ายผลิตภัณฑ์แบรนด์คารามูโจ้ และสกอร์น ดูแลการจัดจำหน่ายผ่านเครือข่ายร้านค้าปลีกแบบดั้งเดิม (traditional trade) และแม้โคอิเคยะจะเริ่มมีผลตั้งแต่เมื่อต้นเดือนมกราคม ที่ผ่านมา
NER	(ASPEN) NER เป้ารายได้ปี 65 โตแตะ 2.8 หมื่นลบ.ได้ฤกษ์สินค้า"แผ่นรองนอนสัตว์"บุกตปท.
(+)	บริษัทตั้งเป้าหมายการเติบโตของรายได้รวมในปี 65 ไปที่ 28,000 ล้านบาท จากปี 64 ที่คาดว่าจะเติบโตได้ตามเป้าหมายที่ 24,500 ล้านบาท เนื่องจากมองว่าความต้องการใช้ยางพาราในอุตสาหกรรมยังดีต่อเนื่องจากปัจจัยหนุนหลายด้าน โดยเฉพาะอุตสาหกรรมการผลิตยางมียาง นอกจากนี้หากสถานการณ์โควิดคลี่คลายก็จะทำให้การเดินทางมากขึ้นก็ส่งผลดีต่อความต้องการใช้ยางรถยนต์เพิ่มมากขึ้นด้วย
TM	(ASPEN) TM ดันรายได้ปีนี้โต 5-10% เสริมเวชสำอาง-พีชสมุนไพรมุ่งเพิ่มสินค้ากลุ่มฆ่าเชื้อรับเทรนด์
(+)	นางสุนทรี จรรโลงบุตร ประธานเจ้าหน้าที่บริหาร บมจ.เทคโนโลยีเมดิคัล (TM) เปิดเผยถึงกลยุทธ์แผนดำเนินงานทางธุรกิจสำหรับปี 65 ว่า บริษัทยังคงเดินเกมรุกในการวางกลยุทธ์เจาะตลาดผลิตภัณฑ์อุปกรณ์ทางการแพทย์ใช้แล้วทิ้งสำหรับใช้ในห้องผ่าตัด รวมถึงอุปกรณ์ฆ่าเชื้ออุปกรณ์ป้องกันเชื้อไวรัสโควิด-19 ผ่านช่องทางทางการแพทย์ตลาดออนไลน์เพิ่มมากขึ้น

ข้อมูลดัชนีหลักทรัพย์ประเทศต่างๆ

การเคลื่อนไหวของตลาดหุ้นทั่วโลก

Index	Last update	Performance (%)					PE (x)		EPS gth (%)		PBV (x)		ROE (%)	
		Chg (pts)	1d	wtd	mid	ytd	22F	23F	22F	23F	22F	23F	22F	23F
MSCI World AC	747	(6.94)	(0.9)	0.5	(1.1)	(1.1)	18.2	16.7	17.1	8.8	2.8	2.6	13.0	13.2
S&P500	4,659	(67.32)	(1.4)	(0.4)	(2.2)	(2.2)	21.2	19.2	20.9	10.1	4.3	3.9	22.1	27.5
Euro Stoxx 600	486	(0.15)	(0.0)	(0.0)	(0.4)	(0.4)	15.8	14.7	31.3	7.2	2.0	1.9	10.3	10.4
Nikkei225	28,489	(276.53)	(1.0)	0.0	(1.1)	(1.1)	17.6	15.8	(8.3)	11.5	1.8	1.7	11.0	10.4
CSI300	4,766	(79.66)	(1.6)	(1.2)	(3.5)	(3.5)	14.1	12.2	22.0	15.8	1.9	1.7	11.3	11.4
MSCI Asia ex-Japan	807	(2.06)	(0.3)	2.8	2.2	2.2	14.4	12.7	15.2	12.9	1.7	1.6	11.4	11.5
CSI300	4,766	(79.66)	(1.6)	(1.2)	(3.5)	(3.5)	14.1	12.2	22.0	15.8	1.9	1.7	11.3	11.4
KOSPI	2,962	(10.39)	(0.3)	0.2	(0.5)	(0.5)	10.7	9.6	28.6	11.2	1.1	1.0	8.5	13.7
TWSE	18,437	61.53	0.3	1.5	1.2	1.2	14.2	13.9	5.0	2.6	2.4	2.3	18.3	17.9
Hang Seng	24,430	27.60	0.1	4.0	4.4	4.4	11.5	10.2	(15.3)	13.2	1.2	1.1	11.0	11.0
Nifty50	18,258	45.45	0.2	2.5	5.2	5.2	24.8	20.9	6.7	18.7	3.6	3.2	14.3	15.4
ASEAN 5 - simple avg.			0.2	0.9	1.0	1.0	15.9	13.9	24.0	15.2	1.9	1.7	12.3	13.1
JCI	6,658	11.29	0.2	(0.6)	1.2	1.2	16.0	14.3	62.3	11.7	2.1	2.0	15.0	15.7
KLCI	1,570	6.31	0.4	1.7	0.1	0.1	15.1	14.1	3.3	7.6	1.5	1.4	10.1	10.8
PSEi	7,308	92.62	1.3	4.2	2.6	2.6	16.9	14.1	42.6	19.6	1.6	1.6	8.6	10.0
SET	1,680	1.52	0.1	1.4	1.4	1.4	17.9	15.7	(14.5)	14.4	1.8	1.7	8.5	9.2
VN Index	1,496	(14.46)	(1.0)	(2.1)	(0.1)	(0.1)	13.8	11.3	26.1	22.9	2.3	2.0	19.4	19.7



ข้อมูลอันดับหลักทรัพย์ตลาดหุ้นไทย

มูลค่าซื้อขาย 10 อันดับ

ราคาเพิ่มขึ้น 10 อันดับ

ราคาลดลง 10 อันดับ

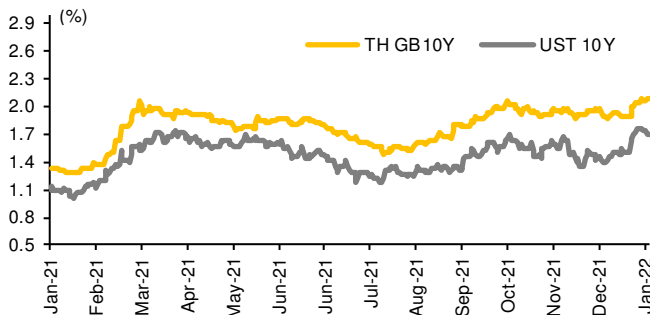
Stock	Price (Bt)	Value (Btm)	Chg (%)	Stock	Price (Bt)	Value (Btm)	Chg (%)	Stock	Price (Bt)	Value (Btm)	Chg (%)
KBANK	145.00	2,868.14	0.69	AQ <C >	0.04	5.22	33.33	MPIC	1.61	0.04	(9.04)
SCB	127.50	2,232.51	1.19	TGPRO	0.47	560.75	20.51	JCKH	0.42	46.74	(6.67)
SAWAD	64.75	2,030.82	4.86	EVER	0.55	778.39	19.57	HL	18.80	114.86	(6.47)
GULF	49.00	1,947.68	(1.01)	EE	2.18	1,128.54	17.84	LIT	3.30	77.85	(6.25)
PTT	39.25	1,607.86	0.00	SYNEX	37.00	351.38	14.73	GLORY	4.88	94.36	(5.24)
MTC	59.25	1,321.96	1.72	TRITN	0.27	183.50	12.50	UREKA	2.20	61.61	(5.17)
IVL	48.00	1,287.23	(1.54)	SVOA	4.56	813.32	12.32	BBIK	72.50	89.64	(4.61)
EA	96.25	1,247.06	(1.28)	HUMAN	15.10	431.30	11.85	IT	15.50	15.10	(4.32)
BBL	129.00	1,171.21	1.57	BEYOND	13.50	34.81	11.57	PPPM <C , NP>	0.67	19.06	(4.29)
EE	2.18	1,128.54	17.84	SICT	8.95	55.26	10.49	SHREIT	2.42	0.01	(3.97)

ราคาสินทรัพย์ประเภทต่างๆ

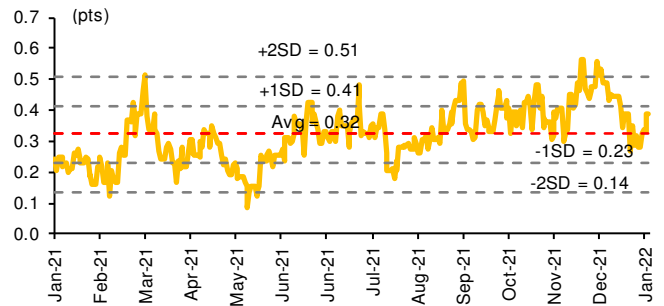
ดัชนีชี้วัดที่สำคัญ

	Unit	Last close	% dod	% wow	% mom	% yoy	% ytd
Financial market condition							
VIX Index	%	20.31	2.69	0.70	0.00	(1.90)	3.09
Europe CDS	%	51.06	1.00	1.27	(0.61)	1.93	3.30
LIBOR OIS Spread	%	0.07	(0.01)	(0.02)	(0.04)	(0.09)	(0.02)
TED Spread	%	0.12	0.00	(0.02)	(0.03)	(0.04)	(0.05)
Exchange rate							
Dollar Index	pts	94.85	(0.07)	(1.52)	(1.52)	4.98	(0.86)
USDTHB		33.23	(0.14)	(0.98)	(0.55)	10.68	0.06
EURUSD		1.15	0.11	1.40	1.52	(5.77)	0.75
USDJPY		114.20	(0.38)	(1.41)	0.58	9.92	(0.76)
USDCNY		6.36	0.02	(0.36)	(0.11)	(1.68)	0.06
Bond							
TH Govt. Bond 2Y	%	0.65	(0.08)	(1.52)	(1.93)	22.38	(0.26)
TH Govt. Bond 10Y	%	2.09	1.67	5.24	11.79	76.32	19.31
US Govt. Bond 2Y	%	0.89	(2.60)	2.73	26.05	74.99	16.07
US Govt. Bond 10Y	%	1.70	(3.87)	(1.70)	28.85	62.09	19.40
Commodities							
CRB Index	pts	586.95	0.00	0.88	3.16	29.34	1.49
Gold	USD/oz	1822.54	(0.20)	1.75	2.01	(1.24)	(0.36)
GRM-Singapore Dubai Hydrocracking	USD/bbl	6.73	0.00	5.32	0.90	1146.30	10.15
Dubai Crude	USD/bbl	82.64	0.68	5.03	12.07	47.84	8.05
NYMEX Crude	USD/bbl	82.12	(0.63)	3.35	15.19	55.21	6.66
Baltic Dry Index	pts	1873.00	(7.60)	(18.42)	(41.76)	0.92	(15.52)

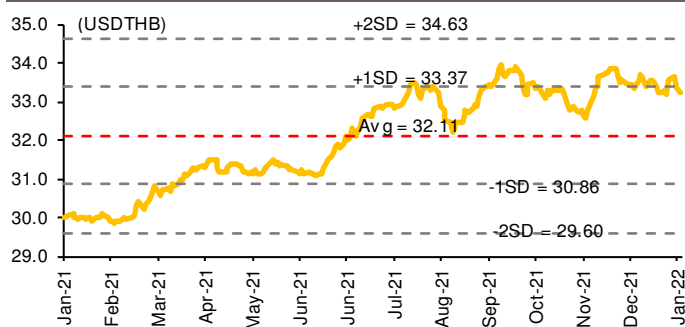
อัตราผลตอบแทนพันธบัตรอายุ 10 ปีของไทยและสหรัฐฯ



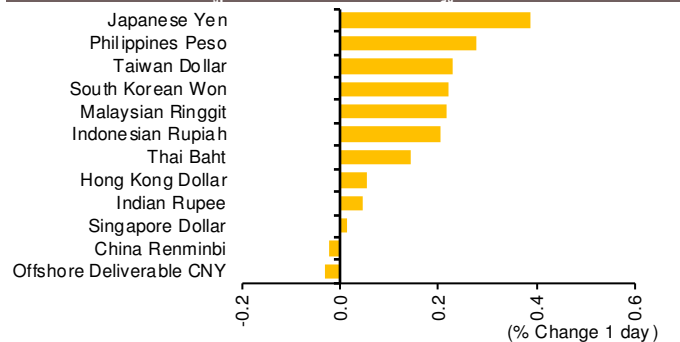
ผลต่างอัตราผลตอบแทนพันธบัตรอายุ 10 ปีของไทยและสหรัฐฯ



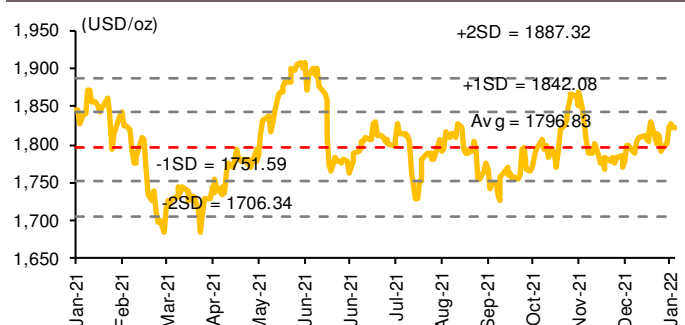
อัตราแลกเปลี่ยน USDTHB



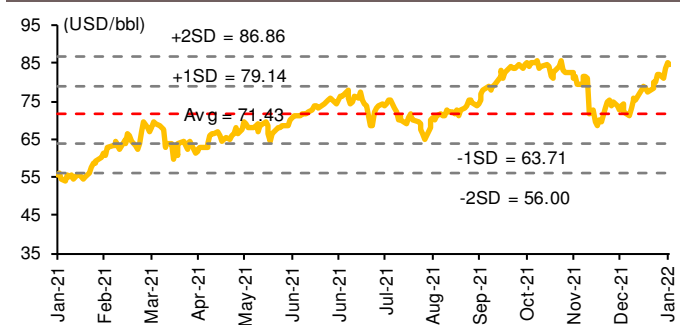
อัตราแลกเปลี่ยนในภูมิภาคต่อดอลลาร์สหรัฐฯ



ราคาทองคำ



ราคาน้ำมันดิบ Brent



ทิศทางกระแสเงินทุนต่างชาติ

การเคลื่อนย้ายเงินทุนต่างชาติในตลาดหุ้นภูมิภาค (ล้านดอลลาร์สหรัฐฯ)

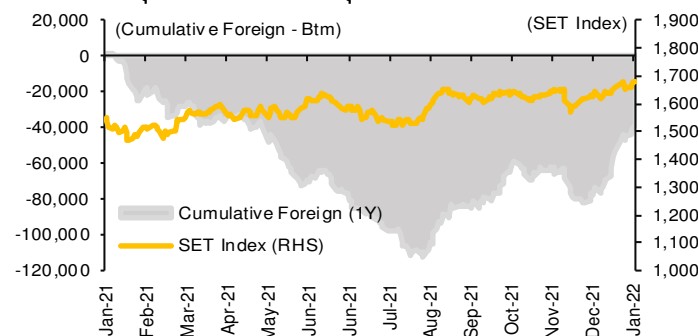
	Thailand	Indonesia	Philippines	Malaysia	Vietnam	India	Taiwan	South Korea	Japan
Daily									
Jan 13, 2022	34	41	13		(5)		695	96	
Jan 12, 2022	69	34	6	18	19	(98)	495	417	
Jan 11, 2022	46	77	(14)	41	4	55	(55)	288	
Jan 10, 2022	41	17	(2)	9	(21)	(20)	(135)	(168)	
Jan 7, 2022	54	66	(6)	(5)	(21)	66	(594)	596	
Weekly									
wtd	190	170	2	68	(3)	(63)	999	633	0
Jan 7, 2022	256	153	(7)	(15)	(25)	411	793	895	0
Dec 31, 2021	466	35	14	4	54	(44)	1,991	(144)	0
Dec 24, 2021	135	(1)	(11)	(9)	(16)	(494)	675	490	1,082
Dec 17, 2021	255	(148)	1,612	(83)	(85)	(780)	(1,111)	592	(7,404)
Monthly									
mtd	445	322	(4)	54	(28)	348	1,793	1,528	0
Dec, 2021	695	101	1,724	(270)	(130)	(1,741)	2,919	2,639	(12,299)
Nov, 2021	(324)	(214)	5	41	(383)	(756)	586	3,043	(400)
Oct, 2021	474	926	8	378	(234)	(2,271)	(2,956)	(3,228)	20,058
ytd	445	322	(4)	54	(28)	348	1,793	1,528	0

ยอดซื้อ-ขายสุทธิของนักลงทุนต่างชาติในประเทศไทย (ล้านบาท)

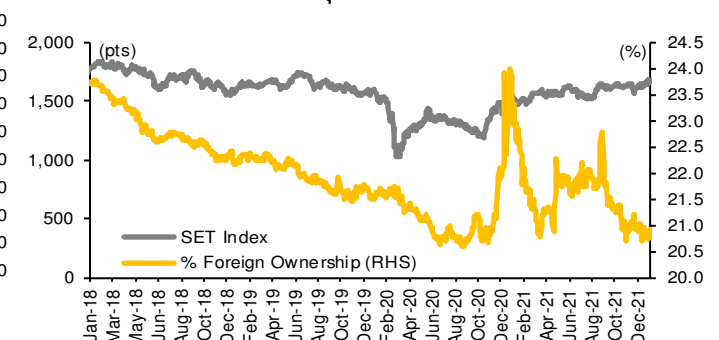


	Equity (Btm)	SET50 futures (Contract)	Bond (Btm)
Daily			
Jan 13, 2022	1,144	8,538	1,691
Weekly			
wtd	6,338	26,371	5,193
Jan 7, 2022	8,483	(52,516)	(10,246)
Dec 31, 2021	15,586	30,585	6,045
Dec 24, 2021	4,535	36,273	7,019
Dec 17, 2021	8,516	2,803	564
Monthly			
mtd	14,821	(26,145)	(5,054)
Dec, 2021	23,223	109,677	21,291
Nov, 2021	(10,982)	(77,281)	(14,680)
Oct, 2021	15,886	11,874	2,381
Quarterly			
qtd	14,821	(26,145)	(5,054)
4Q21	28,128	44,270	8,992
3Q21	(443)	6,232	1,239
2Q21	(46,593)	(7,583)	(994)
Yearly			
ytd	14,821	(26,145)	(5,054)
2021	(48,578)	27,284	6,483
2020	(264,386)	110,844	17,362

ยอดซื้อ-ขายสุทธิสะสมของนักลงทุนต่างชาติเทียบกับดัชนี SET



ดัชนี SET และ %การถือครองหุ้นของต่างชาติ (ไม่รวม NVDR)



* KSS Research estimates



ราคาสินค้าโภคภัณฑ์

	Unit	Last update	% dod	% wow	% mom	% qtd	% ytd	Avg. Price qtd	% qtd yoy	% qtd qoq	Avg. Price ytd	% ytd yoy	Update
CRB Index	pts	586.95	0.0	0.9	3.2	1.49	1.5	582.37	29.9	4.1	582.4	29.9	Daily
Energy Prices													
Crude Oil (Dubai)	USD/bbl	81.30	(0.1)	2.0	11.8	11.1	11.1	78.53	47.8	(0.7)	78.53	47.8	Daily
Brent Crude	USD/bbl	84.15	(0.6)	2.6	13.1	8.2	8.2	81.23	49.8	(0.6)	81.23	49.8	Daily
West Texas Int. Cushing	USD/bbl	82.12	(0.6)	3.3	15.2	9.2	9.2	78.59	54.9	0.2	78.59	54.9	Daily
Crude Oil, Asia-Pacific Tapis Oil Spot	USD/bbl	89.55	0.6	4.8	15.3	8.9	8.9	85.78	58.7	2.8	85.78	58.7	Daily
Natural Gas Henry Hub	USD/mBtu	4.27	(12.1)	12.0	13.5	14.5	14.5	3.99	32.0	(30.9)	3.99	32.0	Daily
Coal Price NEX	USD/t	195.29	0.0	0.0	21.0	0.0	0.0	195.29	135.7	(13.4)	195.29	135.7	Monday
Oil Product Prices and Gross Refinery Margin													
Gas Oil 500 ppm Sulfur Singapore	USD/bbl	95.82	1.3	7.3	12.6	8.4	8.4	90.41	57.1	0.3	90.41	57.1	Daily
Gasoline, 92 RON Spot	USD/bbl	93.97	0.9	3.2	11.8	4.0	4.0	91.78	65.8	2.1	91.78	65.8	Daily
Fuel Oil 180 Singapore Spot	USD/bbl	70.63	0.8	4.3	11.8	4.7	4.7	68.44	45.9	(4.6)	68.44	45.9	Daily
Jet Kerosene (Spot Price)	USD/bbl	95.02	1.3	7.5	12.2	9.1	9.1	89.50	58.2	1.4	89.50	58.2	Daily
GRM-Singapore Dubai Hydrocracking	USD/bbl	6.7	8.2	3.2	9.3	10	10.1	6.42	837.6	32.4	6.42	837.6	Daily
Olefins Product Prices and Spread													
Ethylene, FOB Japan Spot	USD/t	950	0.0	(3.6)	(7.8)	(3.6)	(3.6)	966	(3.1)	(11.5)	966	(3.1)	Tuesday
Ethylene - Naphtha Spread	USD/t	238	(2.1)	(22.1)	(34.1)	(18.8)	(18.8)	274	(49.3)	(31.8)	274	(49.3)	Daily
Propylene (Olefins), FOB Japan Spot	USD/t	990	0.0	4.2	4.2	4.2	4.2	972	2.2	0.0	972	2.2	Tuesday
Propylene - Naphtha Spread	USD/t	278	(1.8)	2.8	(1.1)	7.7	7.7	279	(43.4)	(0.7)	279	(43.4)	Daily
Naphtha, Singapore Spot FOB	USD/t	712	0.7	4.8	6.4	2.9	2.9	692	51.4	0.3	692	51.4	Daily
Polyolefins Prices and Spread													
Polye HDPE SE Asia	USD/t	1,190	0.0	0.0	(4.8)	0.0	0.0	1,190	15.0	(0.3)	1,190	15.0	Tuesday
HDPE - Naphtha Spread	USD/t	478	(1.1)	(6.3)	(17.7)	(4.0)	(4.0)	498	(13.8)	(1.2)	498	(13.8)	Daily
Polye LDPE-Film, CFR SE Asia Spot	USD/t	1,480	0.0	0.0	(6.9)	0.0	0.0	1,480	2.8	(5.6)	1,480	2.8	Tuesday
LDPE - Naphtha Spread	USD/t	768	(0.7)	(4.0)	(16.6)	(2.6)	(2.6)	788	(19.8)	(10.2)	788	(19.8)	Daily
PP Film, Spot South East Asia	USD/t	1,190	0.0	0.0	(4.0)	0.0	0.0	1,190	(4.1)	(9.3)	1,190	(4.1)	Tuesday
PP - Naphtha Spread	USD/t	478	(1.1)	(6.3)	(16.3)	(4.0)	(4.0)	498	(36.5)	(20.0)	498	(36.5)	Daily
MEG Prices and Spread													
MEG, CFR South East Asia	USD/t	685	0.0	7.9	5.4	7.9	7.9	662	19.8	(19.4)	662	19.8	Tuesday
MEG - Ethylene Spread	USD/t	68	0.0	1385.7	446	(1386)	(1,385.7)	34	NA	(69.4)	34	135.5	Tuesday
Aromatics Product Prices and Spread													
Paraxylene, FOB USG Spot	USD/t	980	0.0	8.3	12.6	8.3	8.3	945	46.0	3.1	945	46.0	Tuesday
Paraxylene - Condensate Spread	USD/t	253	(1.7)	19.3	4.6	5.9	5.9	250	15.9	3.7	250	15.9	Tuesday
Paraxylene - 92 RON Spread	USD/t	178	(3.8)	38.9	16.6	32.8	32.8	163	(7.4)	7.9	163	(7.4)	Daily
Toluene, FOB Korea Spot	USD/t	725	0.0	3.6	2.8	3.6	3.6	713	42.9	(11.3)	713	42.9	Tuesday
Benzene, CFR Japan Spot	USD/t	1,015	0.0	0.5	11.5	0.5	0.5	1,013	61.8	0.4	1,013	61.8	Tuesday
Benzene - Naphtha Spread	USD/t	326	(1.5)	(7.5)	24.1	(4.2)	(4.2)	343	87.0	0.6	343	87.0	Daily
Benzene - 92 RON Spread	USD/t	213	(3.2)	(8.6)	10.6	(10.8)	(10.8)	230	49.6	(5.1)	230	49.6	Daily
Condensate	USD/t	727	0.6	4.9	15.7	9.1	9.1	695	61.0	2.8	695	61.0	Daily
PTA Prices and Spread													
PTA, CFR South East Asia	USD/t	790	0.0	6.0	9.7	6.0	6.0	769	42.3	3.8	769	42.3	Tuesday
PTA - Paraxylene Spread	USD/t	133	0.0	(3.8)	(2.7)	(3.8)	(3.8)	136	27.6	7.3	136	27.6	Tuesday
PVC Prices and Spread													
PVC, CFR South East Asia	USD/t	1,400	0.0	0.0	(8.5)	0.0	0.0	1,400	14.8	(13.7)	1,400	14.8	Tuesday
VNT's PVC-Ethylene Spread	USD/t	1,162	0.4	6.2	(0.6)	5.0	5.0	1,126	65.6	(7.8)	1,126	65.6	Tuesday
Ethylene Dichloride CFR Far East Asia	USD/t	905	0.0	0.0	0.0	0.0	0.0	905	72.4	5.8	905	72.4	Tuesday
Metal													
Gold	USD/oz	1,823	(0.2)	1.8	2.0	(0.4)	(0.4)	1,811	(4.0)	2.7	1,811	(4.0)	Daily
SPDR Gold Holdings	Tons	976	0.0	(0.3)	(0.7)	0.1	0.1	977	(17.2)	(0.9)	977	(17.2)	Friday
LME Copper 3 Month Rolling Forward	USD/t	10,064	0.0	5.6	6.5	3.5	3.5	9,732	22.1	4.7	9,732	22.1	Daily
Silver Future	USD/oz	23	(0.2)	4.4	3.7	(0.8)	(0.8)	23	(13.6)	0.6	23	(13.6)	Daily
China Composite Steel Prices	CNY/t	5,087	0.0	0.0	(1.2)	0.2	0.2	5,082	6.5	(17.1)	5,082	6.5	Daily
Lithium	USD/t	462	0.0	0.0	11.9	0.0	0.0	462	280.1	46.3	462	280.1	Monthly
Agriculture Prices													
Malaysian Crude Palm Oil Spot Price	MYR/t	5,285	0.0	(1.0)	1.3	2.0	2.0	5,286	35.0	7.1	5,286	35.0	Daily
SGX Ribbed Smoked Sheet 3 (RSS3)													
Futures	USD/kg	199	(0.1)	3.0	2.9	0.2	0.2	197	(14.2)	8.5	197	(14.2)	Daily
Sugar #11	USc/lb	18	(1.4)	(0.5)	(7.9)	(4.2)	(4.2)	18	26.9	(8.5)	18	26.9	Daily
Cotton	USc/lb	117	(0.7)	1.8	9.4	3.8	3.8	115	44.5	5.7	115	44.5	Daily
Paddy	Bt/t	6,650	0.0	0.0	1.5	0.0	0.0	6,650	(31.8)	0.0	6,650	(31.8)	Daily
Soybean meal	USD/t	424	(1.7)	0.8	10.3	2.9	2.9	425	(4.1)	33.2	425	(4.1)	Daily
Chicken	Bt/kg	41	0.0	0.0	0.0	0.0	0.0	41	21.7	32.3	41	21.7	Daily
Swine	Bt/kg	92	0.0	0.0	13.6	0.0	0.0	92	21.1	52.4	92	21.1	Daily
Shrimp	Bt/kg	168	0.0	0.0	(4.3)	0.0	0.0	168	18.2	36.3	168	18.2	Daily
Tuna	USD/t	1,600	0.0	0.0	0.0	0.0	0.0	1,600	23.1	23.1	1,600	23.1	Monthly
Freight Rate													
Baltic Freight Index: BDIY	pts	1,873	(7.6)	(18.4)	(41.8)	(15.5)	(15.5)	2,209	43.2	(59.1)	2,209	43.2	Daily
Baltic Supramax Index: BSI58	pts	1,936	0.0	(8.9)	(24.1)	(15.5)	(15.5)	2,109	103.7	(38.2)	2,109	103.7	Daily
China Containerized Freight Index (CCFI)	pts	3,433	0.0	2.6	6.0	2.6	2.6	3,392	99.2	4.1	3,392	99.2	Friday
World Container Index (WCI)	USD/40 ft.Bc	9,545	1.4	1.4	3.1	2.6	2.6	9,379	94.5	(8.4)	9,379	94.5	Thursday

Source: Bloomberg, BANPU, OAE, Thai Union Group, Krungsri Securities



การถือครองหุ้นของนักลงทุนต่างชาติ

Foreign Ownership Top Buy by Value (Btm)					
Name	Jan 13	Jan 12	Jan 11	Jan 10	Jan 7
1 BBL	333.6	268.0	29.7	(16.3)	3.4
2 PLANB	227.3	61.0	(8.3)	(1.9)	(4.0)
3 SCB	151.5	262.8	160.8	120.4	(54.6)
4 SCC	129.3	68.6	(47.9)	42.0	37.1
5 TU	128.9	69.9	(7.6)	141.8	54.4
6 CPALL	108.8	(35.1)	34.6	28.2	99.2
7 HANA	70.8	(116.4)	25.3	(62.8)	23.9
8 GLOBAL	64.2	(12.4)	53.7	(7.6)	2.3
9 TOP	57.9	168.5	15.9	269.0	56.8
10 KTB	44.6	34.2	40.8	(36.6)	10.4
11 HMPRO	39.5	71.8	22.5	16.5	(30.3)
12 ADVANC	36.0	(25.2)	(139.6)	211.2	42.4
13 PTTEP	32.5	74.1	41.6	357.4	161.7
14 PTTGC	26.1	5.4	40.3	(13.1)	11.8
15 EA	24.3	(89.1)	(38.1)	(24.6)	30.8
16 BCH	24.2	(74.7)	(90.8)	(52.0)	(13.9)
17 STEC	21.2	0.6	1.5	0.3	7.8
18 WHA	20.3	9.6	2.8	7.9	19.8
19 STARK	17.3	2.9	2.0	(6.9)	14.6
20 COM7	15.0	8.7	(22.0)	38.0	(11.4)

Foreign Ownership Top Sell by Value (Btm)					
Name	Jan 13	Jan 12	Jan 11	Jan 10	Jan 7
1 AOT	(341.8)	(70.9)	57.3	48.2	59.7
2 IVL	(125.8)	(98.2)	(97.3)	(68.9)	22.9
3 KCE	(97.4)	(119.6)	(100.6)	(147.1)	(5.8)
4 TIDLOR	(93.7)	41.0	43.9	22.2	97.7
5 GULF	(72.8)	27.4	(39.3)	(14.2)	42.4
6 TQM	(72.2)	(13.4)	(31.5)	(11.2)	(14.0)
7 BDMS	(55.5)	98.9	25.1	(30.3)	78.7
8 AP	(32.5)	(2.6)	17.2	6.9	11.0
9 LH	(28.0)	7.3	(34.4)	1.5	(2.0)
10 TISCO	(22.4)	10.8	18.4	16.2	39.8
11 CBG	(20.8)	(135.6)	3.2	(92.6)	(8.6)
12 SAWAD	(19.3)	82.7	0.9	(28.8)	7.6
13 SCGP	(12.9)	16.5	(1.0)	(68.7)	1.3
14 TTA	(12.6)	10.3	0.7	0.0	15.4
15 GUNKUL	(10.7)	0.0	(26.8)	5.8	1.3
16 MINT	(8.5)	20.7	9.6	94.1	155.5
17 AEONTS	(7.9)	3.8	33.0	8.9	23.2
18 CK	(7.8)	4.1	(3.8)	(28.5)	(19.3)
19 SPALI	(6.9)	12.7	6.8	1.8	(4.0)
20 SPRC	(5.7)	0.0	(1.4)	14.3	10.3

Foreign Ownership Net Buy and Sell by Value (mtd)				
Name	mtd		Name	Net Sell (Btm)
	Net Buy (Btm)			
1 KBANK	1,841.6		BANPU	(502.4)
2 BBL	1,042.4		JMT	(373.0)
3 PTTEP	931.6		IVL	(361.7)
4 TOP	617.2		CBG	(301.4)
5 PTT	551.3		BCH	(277.3)
6 SCB	518.4		KCE	(245.1)
7 TU	458.4		MTC	(227.6)
8 PTTGC	330.6		OSP	(209.6)
9 GPSC	322.6		TQM	(184.1)
10 ADVANC	311.6		SCGP	(138.1)
11 TIDLOR	287.5		GULF	(108.5)
12 MINT	282.4		JMART	(103.3)
13 TISCO	266.1		SPALI	(83.8)
14 PLANB	261.4		OR	(76.0)
15 EA	230.8		CHG	(75.4)
16 CPN	229.0		KEX	(73.3)
17 SCC	166.5		AWC	(69.8)
18 AOT	161.4		SINGER	(64.3)
19 GLOBAL	158.9		CK	(63.1)
20 STA	154.2		TTB	(54.0)

Foreign Ownership Net Buy and Sell by Value (ytd)				
Name	ytd		Name	Net Sell (Btm)
	Net Buy (Btm)			
1 KBANK	1,841.6		BANPU	(502.4)
2 BBL	1,042.4		JMT	(373.0)
3 PTTEP	931.6		IVL	(361.7)
4 TOP	617.2		CBG	(301.4)
5 PTT	551.3		BCH	(277.3)
6 SCB	518.4		KCE	(245.1)
7 TU	458.4		MTC	(227.6)
8 PTTGC	330.6		OSP	(209.6)
9 GPSC	322.6		TQM	(184.1)
10 ADVANC	311.6		SCGP	(138.1)
11 TIDLOR	287.5		GULF	(108.5)
12 MINT	282.4		JMART	(103.3)
13 TISCO	266.1		SPALI	(83.8)
14 PLANB	261.4		OR	(76.0)
15 EA	230.8		CHG	(75.4)
16 CPN	229.0		KEX	(73.3)
17 SCC	166.5		AWC	(69.8)
18 AOT	161.4		SINGER	(64.3)
19 GLOBAL	158.9		CK	(63.1)
20 STA	154.2		TTB	(54.0)

Sectoral Indices: Foreign Ownership Net Buy & Sell by Value (Btm)					
Sector	Jan 13	Jan 12	Jan 11	Jan 10	Jan 7
1 AGRI	(1.4)	12.3	(9.8)	(11.2)	(3.1)
2 BANK	532.1	641.9	366.2	284.6	356.1
3 COMM	228.7	37.2	3.3	90.4	65.9
4 CONMAT	133.8	87.8	(48.0)	39.8	40.3
5 CONS	13.4	4.7	(2.2)	(28.3)	(11.5)
6 ENERG	45.1	564.2	(111.8)	878.7	395.2
7 ETRON	(26.6)	(236.0)	(75.3)	(209.9)	18.2
8 FIN	(114.2)	88.5	(67.5)	(61.3)	219.3
9 FOOD	97.5	(109.5)	5.8	37.0	44.9
10 HELTH	(33.8)	11.4	(41.7)	(76.4)	39.5
11 ICT	42.8	(21.5)	(125.3)	214.7	65.8
12 INSUR	(72.2)	(13.4)	(31.5)	(11.2)	(14.0)
13 MEDIA	225.8	61.7	(2.1)	5.9	1.3
14 PETRO	(99.6)	(92.8)	(57.0)	(82.1)	34.7
15 PROP	(45.7)	34.8	(56.9)	21.7	147.7
16 TOURISM	1.1	0.2	0.9	0.2	1.5
17 TRANS	(337.6)	(40.6)	61.3	23.3	78.0

Sectoral Indices: Foreign %Ownership					
Sector	Jan 13	Jan 12	Jan 11	Jan 10	Jan 7
1 AGRI	18.01	18.01	17.98	18.00	18.03
2 BANK	24.76	24.73	24.69	24.67	24.70
3 COMM	19.68	19.68	19.63	19.70	19.71
4 CONMAT	13.23	13.21	13.19	13.21	13.20
5 CONS	10.76	10.69	10.66	10.64	10.69
6 ENERG	17.08	17.14	16.94	16.97	16.92
7 ETRON	35.91	36.06	36.14	36.40	36.20
8 FIN	17.87	17.81	17.83	17.95	17.84
9 FOOD	22.70	22.72	22.76	22.74	22.73
10 HELTH	18.39	18.40	18.41	18.42	18.39
11 ICT	34.97	34.98	35.03	34.99	34.89
12 INSUR	22.14	22.13	22.24	22.24	22.38
13 MEDIA	12.44	12.43	12.38	12.44	12.51
14 PETRO	43.19	43.42	43.18	42.78	42.97
15 PROP	22.52	22.50	22.45	22.43	22.47
16 TOURISM	7.94	7.94	7.94	7.94	7.94
17 TRANS	10.03	10.06	10.07	10.05	10.04

Source: The Stock Exchange of Thailand, Krungsri Securities



ข้อมูลการซื้อขาย NVDR

NVDR Top Buy by Value (Btm)

Name	Jan 13	Jan 12	Jan 11	Jan 10	Jan 7
1 KBANK	561.8	282.7	232.5	1,041.8	125.8
2 SCB	535.6	53.6	159.0	418.5	23.8
3 SAWAD	289.0	67.9	9.8	53.5	(35.8)
4 BBL	231.3	57.1	65.4	167.4	529.6
5 ADVANC	178.6	136.7	163.3	526.9	463.9
6 IVL	175.0	(399.5)	41.7	56.8	(289.9)
7 TIDLOR	138.8	93.7	20.3	(4.5)	(8.3)
8 MTC	131.7	(27.9)	53.9	25.3	(24.0)
9 PTT	128.9	170.7	184.6	152.8	128.1
10 OR	102.9	107.1	24.7	25.5	100.6
11 BAY	96.8	(1.0)	(12.6)	1.6	2.1
12 SIRI	78.7	17.7	67.1	15.8	2.2
13 EE	65.7	15.9	108.1	0.5	3.9
14 SVOA	65.2	(43.9)	86.9	0.4	3.3
15 NCAP	53.4	(2.9)	(14.5)	48.3	(1.0)
16 CPALL	53.3	164.5	(256.9)	(52.0)	(3.6)
17 PLANB	49.2	54.9	(43.8)	(2.2)	13.7
18 BANPU	49.1	91.6	(2.4)	(109.9)	(128.5)
19 TISCO	47.0	45.3	49.2	78.2	144.2
20 COM7	45.5	12.8	49.5	(26.6)	(42.8)

NVDR Top Sell by Value (Btm)

Name	Jan 13	Jan 12	Jan 11	Jan 10	Jan 7
1 GULF	(275.4)	(193.0)	(167.4)	(36.8)	(9.4)
2 GPSC	(227.3)	(258.8)	(84.0)	110.0	394.1
3 EA	(172.4)	241.4	122.9	194.3	(620.1)
4 PTTEP	(148.6)	7.6	34.0	74.3	1,091.4
5 CPF	(129.3)	(46.8)	(19.3)	3.2	9.6
6 TRUE	(109.8)	16.6	98.6	(75.2)	(126.8)
7 TIPH	(98.8)	6.0	68.2	(133.9)	(97.7)
8 JWD	(69.4)	(36.4)	(22.0)	74.0	33.8
9 KCE	(69.2)	6.8	21.3	(4.3)	(21.9)
10 HUMAN	(63.4)	(18.0)	(22.9)	(35.1)	(7.9)
11 AWC	(62.0)	13.1	(17.5)	(3.7)	(36.0)
12 BCH	(60.0)	(31.1)	(22.4)	(165.7)	30.5
13 FSS	(60.0)	(0.8)	(50.7)	36.8	5.4
14 SYNEX	(58.8)	(1.4)	(2.4)	(3.0)	35.0
15 BGRIM	(55.8)	22.2	(70.6)	(155.3)	(113.1)
16 BEC	(49.9)	(5.0)	(29.4)	(10.3)	(5.0)
17 CBG	(49.3)	117.4	93.8	149.7	(17.6)
18 GUNKUL	(47.6)	48.5	25.2	43.4	28.5
19 DTAC	(41.6)	(38.7)	(45.3)	(31.3)	(38.4)
20 DITTO	(41.0)	18.9	6.8	3.1	1.9

NVDR Top Most Active Value (Btm)

Name	Total Value Trade			NVDR as % of	
	Buy	Sell	Total	Net	Trading Value
1 KBANK	894.2	332.4	1,226.6	561.8	19.3
2 SCB	802.6	267.0	1,069.6	535.6	23.2
3 PTT	574.9	446.0	1,021.0	128.9	31.5
4 SAWAD	617.1	328.1	945.2	289.0	23.2
5 GULF	333.9	609.3	943.2	(275.4)	24.2
6 EA	330.8	503.1	833.9	(172.4)	33.4
7 MTC	444.2	312.5	756.7	131.7	28.6
8 CPF	289.7	419.0	708.6	(129.3)	33.2
9 IVL	438.1	263.1	701.2	175.0	27.2
10 PTTEP	238.4	387.0	625.4	(148.6)	32.4
11 GPSC	163.7	391.0	554.7	(227.3)	25.5
12 SCGP	260.2	240.5	500.7	19.6	25.7
13 PTTGC	250.8	227.0	477.8	23.8	39.2
14 ADVANC	328.2	149.5	477.7	178.6	23.3
15 TIPH	175.7	274.5	450.2	(98.8)	21.7
16 BANPU	239.9	190.8	430.7	49.1	19.2
17 BBL	322.4	91.1	413.4	231.3	17.4
18 BDMS	221.5	182.7	404.2	38.7	28.3
19 KTC	211.3	185.8	397.0	25.5	35.6
20 SCC	192.4	175.9	368.3	16.5	32.0

NVDR Shares to Total Paid-up Shares (%)

Name	Jan 13, 2022		Paid up Shares	Paid up %
	Outstanding			
1 BBL	443,196,235		1,908,842,894	23.22
2 NINE	77,397,638		365,549,286	21.17
3 EMC-W6	889,440,688		4,216,746,892	21.09
4 KBANK	428,684,160		2,369,327,593	18.09
5 LH	2,104,670,497		11,949,713,176	17.61
6 AP	515,973,998		3,145,899,495	16.40
7 MINT-W7	32,618,120		210,661,682	15.48
8 SAT	62,807,266		425,193,894	14.77
9 THIP	12,915,342		89,999,686	14.35
10 GBX	148,795,708		1,089,076,392	13.66
11 TU	639,446,988		4,771,815,496	13.40
12 MACO-W3	179,439,322		1,352,970,440	13.26
13 TISCO	99,363,189		800,645,624	12.41
14 MACO	972,591,848		8,117,972,121	11.98
15 AH	42,380,071		354,842,012	11.94
16 PSL	179,347,742		1,559,291,862	11.50
17 MCS	52,812,962		477,000,000	11.07
18 MEGA	96,072,803		871,869,508	11.02
19 WICE	69,212,630		651,899,500	10.62
20 BCH	263,114,180		2,493,747,984	10.55

NVDR Net Buy and Sell by Value (mtd)

Name	mtd	
	Net Buy (Btm)	Net Sell (Btm)
1 KBANK	2,600.5	(1,085.2)
2 ADVANC	2,326.1	(988.4)
3 PTT	2,049.7	(754.1)
4 PTTEP	2,014.7	(725.0)
5 SCB	1,883.2	(700.9)
6 BBL	1,138.1	(531.3)
7 GPSC	676.1	(494.6)
8 AOT	590.5	(440.2)
9 TTB	558.4	(387.3)
10 SAWAD	534.1	(299.0)
11 MTC	478.1	(298.5)
12 TISCO	467.4	(286.5)
13 CPN	433.8	(274.4)
14 OR	412.9	(264.9)
15 MAKRO	404.7	(202.2)
16 TIDLOR	343.4	(174.9)
17 PTTGC	340.6	(161.3)
18 TOP	326.6	(157.1)
19 GUNKUL	323.5	(149.0)
20 STGT	309.8	(148.9)

NVDR Net Buy and Sell by Value (ytd)

Name	ytd	
	Net Buy (Btm)	Net Sell (Btm)
1 KBANK	2,600.5	(1,085.2)
2 ADVANC	2,326.1	(988.4)
3 PTT	2,049.7	(754.1)
4 PTTEP	2,014.7	(725.0)
5 SCB	1,883.2	(700.9)
6 BBL	1,138.1	(531.3)
7 GPSC	676.1	(494.6)
8 AOT	590.5	(440.2)
9 TTB	558.4	(387.3)
10 SAWAD	534.1	(299.0)
11 MTC	478.1	(298.5)
12 TISCO	467.4	(286.5)
13 CPN	433.8	(274.4)
14 OR	412.9	(264.9)
15 MAKRO	404.7	(202.2)
16 TIDLOR	343.4	(174.9)
17 PTTGC	340.6	(161.3)
18 TOP	326.6	(157.1)
19 GUNKUL	323.5	(149.0)
20 STGT	309.8	(148.9)

Source: The Stock Exchange of Thailand



ข้อมูลการซื้อขาย Single Stock Future

Top Net Increase by OI Notional Value				
Name	OI Notional Value Change (Btm)			
	1D	1W	1M	qtd
1 GPSC	112.5	188.0	386.0	128.4
2 BCPG	87.3	116.9	126.3	140.9
3 GFPT	61.1	21.1	67.2	6.0
4 GULF	53.9	241.5	307.0	533.3
5 SCB	52.9	218.0	535.4	29.5
6 TRUE	52.5	42.7	306.4	156.4
7 COM7	40.1	199.9	133.1	192.1
8 BLA	30.8	21.1	92.5	32.1
9 CPALL	29.2	122.4	170.3	144.1
10 BDMS	27.6	26.5	84.3	97.6
11 CPN	24.3	13.9	55.1	63.0
12 VGI	20.3	19.0	80.1	25.9
13 PTTEP	19.4	29.9	33.7	28.4
14 SCC	19.1	9.0	87.8	42.1
15 HANA	17.9	41.3	34.8	1.7
16 TOP	17.0	56.0	45.1	57.6
17 KKP	16.0	61.5	47.3	24.4
18 BANPU	15.9	60.2	188.6	(72.3)
19 BEC	14.4	28.9	91.1	15.0
20 AOT	13.3	71.7	233.8	103.1

Top Net Decrease by OI Notional Value				
Name	OI Notional Value Change (Btm)			
	1D	1W	1M	qtd
1 AMATA	(93.2)	(65.8)	(13.4)	(68.7)
2 KBANK	(68.6)	190.0	352.6	376.1
3 BBL	(62.7)	(101.0)	29.0	(175.8)
4 PTG	(52.9)	(69.3)	(83.5)	(70.6)
5 ADVANC	(44.7)	94.6	298.1	264.4
6 TISCO	(41.0)	5.2	43.0	(27.7)
7 SAWAD	(38.1)	(49.1)	(48.6)	(59.1)
8 MTC	(37.9)	(32.2)	(22.5)	(36.4)
9 PLANB	(29.4)	(50.2)	109.5	(8.2)
10 SIRI	(22.2)	(34.6)	28.6	47.6
11 EA	(21.5)	161.6	1,154.9	(732.8)
12 IVL	(14.0)	98.4	154.2	70.9
13 CK	(12.5)	(8.9)	(41.5)	5.4
14 STEC	(12.3)	(41.0)	(73.9)	(71.8)
15 TU	(11.9)	(71.9)	(53.7)	(103.3)
16 CPF	(11.2)	(72.4)	561.3	(142.4)
17 STA	(10.7)	(14.5)	(10.2)	(0.0)
18 CBG	(7.5)	293.3	861.5	450.0
19 TPIPL	(7.4)	(18.6)	(10.5)	(12.0)
20 IRPC	(3.9)	23.1	133.1	104.7

Top Gainers by Underlying				
Name	%Price change 1D	Volume (contracts)	Value (Btm) OI (contracts)	
			1 BEC	6.6%
2 BCPG	5.0%	11,549	145.5	30,796
3 SAWAD	4.9%	1,823	118.0	14,243
4 PSH	4.3%	910	13.1	1,578
5 BLA	4.1%	2,354	105.3	3,749
6 AMATA	3.9%	13,696	289.0	15,614
7 GFPT	3.8%	5,412	73.6	15,713
8 GUNKUL	3.5%	9,610	57.2	336,390
9 BAY	3.4%	212	8.2	1,173
10 PLANB	2.4%	6,510	54.7	42,189
11 JAS	2.2%	59,317	221.8	191,522
12 TTB	2.0%	29,044	302.1	158,941
13 TTA	2.0%	1,274	13.2	15,868
14 VNG	1.9%	10	0.1	27,906
15 MTC	1.7%	1,995	118.2	5,561
16 SAMART	1.6%	2,057	13.0	12,792
17 BBL	1.6%	988	127.5	8,832
18 TKN	1.3%	2,906	21.9	13,613
19 STEC	1.3%	4,617	70.6	15,510
20 KTC	1.2%	543	33.8	57,041

Top Losers by Underlying				
Name	%Price change 1D	Volume (contracts)	Value (Btm) OI (contracts)	
			1 BCP	-2.7%
2 HANA	-2.1%	634	52.3	2,144
3 TU	-1.9%	2,165	43.9	10,935
4 IVL	-1.5%	3,427	164.5	17,484
5 MEGA	-1.5%	626	31.0	1,393
6 SGP	-1.5%	0	0.0	0
7 ESSO	-1.3%	2,005	15.3	15,899
8 EA	-1.3%	2,279	219.4	42,255
9 BEM	-1.2%	1,548	12.8	44,359
10 SPCG	-1.1%	402	7.5	5,748
11 TPIPL	-1.0%	5,099	9.7	55,909
12 GULF	-1.0%	3,371	165.2	22,750
13 IRPC	-1.0%	6,548	26.7	78,178
14 DELTA	-1.0%	13	5.4	304
15 TOP	-0.9%	657	34.3	4,414
16 CPF	-0.9%	3,221	85.4	64,199
17 ICHI	-0.9%	591	6.4	19,895
18 ADVANC	-0.9%	914	201.1	5,873
19 BDMS	-0.9%	1,940	43.5	11,309
20 ORI	-0.9%	523	5.9	12,053

Most Active by Notional Trading Value				
Name	%Price change 1D	Volume (contracts)	Value (Btm)	OI (contracts)
1 SCB	1.2%	2,970	378.7	7,894
2 TTB	2.0%	29,044	302.1	158,941
3 AMATA	3.9%	13,696	289.0	15,614
4 AMATA	3.9%	13,696	289.0	15,614
5 GPSC	-0.9%	3,280	281.3	14,519
6 COM7	0.0%	2,846	227.0	12,234
7 JAS	2.2%	59,317	221.8	191,522
8 EA	-1.3%	2,279	219.4	42,255
9 TRUE	-0.9%	45,819	212.6	246,151
10 ADVANC	-0.9%	914	201.1	5,873
11 KBANK	0.7%	1,329	192.7	11,802
12 GULF	-1.0%	3,371	165.2	22,750
13 IVL	-1.5%	3,427	164.5	17,484
14 BCPG	5.0%	11,549	145.5	30,796
15 BBL	1.6%	988	127.5	8,832
16 MTC	1.7%	1,995	118.2	5,561
17 SAWAD	4.9%	1,823	118.0	14,243
18 BLA	4.1%	2,354	105.3	3,749
19 CPF	-0.9%	3,221	85.4	64,199
20 SIRI	0.8%	55,012	73.7	203,392

Most Crowded Single Stock Future by Notional OI Value			
Name	OI Notional Value (Btm)	Name	OI Notional Value (Btm)
1 EA	4,067.0	21 CPALL	787.1
2 KTC	3,550.8	22 BCH	725.5
3 KTC	3,550.8	23 JAS	716.3
4 CBG	2,417.9	24 PTT	697.1
5 GUNKUL	2,001.5	25 PTG	566.9
6 KBANK	1,711.3	26 AOT	559.5
7 CPF	1,701.3	27 WHA	461.1
8 RS	1,672.7	28 EGCO	455.5
9 SCC	1,452.4	29 INTUCH	432.2
10 ADVANC	1,292.1	30 BTS	431.2
11 GPSC	1,245.0	31 KCE	420.5
12 BANPU	1,235.7	32 PTTGC	412.1
13 TRUE	1,142.1	33 KTB	411.3
14 BBL	1,139.3	34 BCPG	388.0
15 GULF	1,114.8	35 BEM	366.0
16 SCB	1,006.5	36 STPI	365.0
17 COM7	975.7	37 PLANB	354.4
18 BEC	953.9	38 STA	345.2
19 SAWAD	922.2	39 MTC	329.5
20 IVL	839.2	40 AMATA	329.5

Source: The Stock Exchange of Thailand, TFEX



ข้อมูลแบบรายงานการเปลี่ยนแปลงการถือหลักทรัพย์และสัญญาซื้อขายล่วงหน้าของผู้บริหาร

ชื่อบริษัท	วิธีการได้มา/ จำหน่าย	ชื่อผู้บริหาร	ประเภท	วันที่ได้มา/จำหน่าย	จำนวน (หุ้น)	ราคาเฉลี่ย (บาท)	มูลค่ารวม (บาท)
SICT	ขาย	นาย บดินทร์ เกษมเศรษฐ์	หุ้นสามัญ	12/01/2565	120,000	8.00	960,000
SMD	ซื้อ	นางสาว ไสรจจา บุญประสิทธิ์	หุ้นสามัญ	12/01/2565	2,220,000	14.00	31,080,000
TNITY	ขาย	นาย นิติพล ชัยสกุลชัย	หุ้นสามัญ	13/01/2565	400,000	15.05	6,020,000
TSSTE	ซื้อ	นาย ประภาส ขุดิมาวรพันธ์	หุ้นสามัญ	12/01/2565	12,600	6.86	86,436
TFG	ซื้อ	นาย วินัย เตียวสมบุญกิจ	หุ้นสามัญ	07/01/2565	300,000	4.96	1,488,000
TFG	ซื้อ	นาย วินัย เตียวสมบุญกิจ	หุ้นสามัญ	11/01/2565	500,000	5.15	2,575,000
TFG	ซื้อ	นาย วินัย เตียวสมบุญกิจ	หุ้นสามัญ	12/01/2565	300,000	5.05	1,515,000
PSH	ขาย	นาง รัตนา พรหมสวัสดิ์	หุ้นสามัญ	11/01/2565	100,000	13.80	1,380,000
MBAX	ซื้อ	นาย สุรัชย์ อัครแก้วมงคล	หุ้นสามัญ	12/01/2565	10,000	5.20	52,000
UREKA	ซื้อ	นาย มนต์ ปิยะตริงส์	ใบสำคัญแสดงสิทธิที่จะซื้อหุ้น	12/01/2565	100,000	1.20	120,000
VIBHA	ซื้อ	นาย พิจิตต์ วิริยะเมตตากุล	หุ้นสามัญ	12/01/2565	149,000	2.62	390,380
SMT	ขาย	นาย ปรีชา จรุงกิจอนันต์	ใบสำคัญแสดงสิทธิที่จะซื้อหุ้น	12/01/2565	227,500	6.20	1,410,500
SMIT	รับโอน	นาย ชาญเดช เต็มศิริชัย	หุ้นสามัญ	28/12/2564	2,000,000	4.80	9,600,000
INET	ขาย	นาย วิลล์ชัย เวชชีวะดำรงค์	หุ้นสามัญ	10/01/2565	213,500	7.30	1,558,550
INSET	ซื้อ	นาย วิเชียร เจียกเจิม	ใบสำคัญแสดงสิทธิที่จะซื้อหุ้น	12/01/2565	50,000	3.34	167,000
EKH	ซื้อ	นาย สทธิพงษ์ ตั้งสังจะพจน์	หุ้นสามัญ	12/01/2565	10,000	7.55	75,500
SC	ขาย	นาย ประยงค์ยุทธ อธิรัตนชัย	หุ้นสามัญ	13/01/2565	150,000	3.58	537,000
SCI	ขาย	นางสาว อรจิต เพียรวิทยาสกุล	หุ้นสามัญ	12/01/2565	2,000,000	2.30	4,600,000
SCI	ขาย	นาย เกรียงไกร เพียรวิทยาสกุล	หุ้นสามัญ	12/01/2565	2,000,000	2.30	4,600,000
SVOA	ขาย	นาย อติศร แก้วบุชา	หุ้นสามัญ	12/01/2565	50,000	3.96	198,000
SVI	ซื้อ	นาย เวิร์น มั่นเดล	หุ้นสามัญ	05/01/2565	50,000	7.65	382,500
SISB	ขาย	นางสาว วิลาวัลย์ แก้วกนกวิจิตร	หุ้นสามัญ	07/01/2565	216,000	9.45	2,041,200
SISB	ขาย	นางสาว วิลาวัลย์ แก้วกนกวิจิตร	หุ้นสามัญ	10/01/2565	295,300	9.41	2,778,773
SISB	ขาย	นางสาว วิลาวัลย์ แก้วกนกวิจิตร	หุ้นสามัญ	11/01/2565	317,100	9.40	2,980,740
SISB	ขาย	นางสาว วิลาวัลย์ แก้วกนกวิจิตร	หุ้นสามัญ	12/01/2565	657,400	9.40	6,179,560
AIRA	ขาย	นาง จิราพร เขมนะสิริ	หุ้นสามัญ	12/01/2565	200,000	2.30	460,000
HUMAN	ขาย	นาง ศศิธร หิรัญศักดิ์	หุ้นสามัญ	12/01/2565	80,000	14.11	1,128,800
HL	ขาย	นางสาว ภัทธวรรณ ศิริพงษ์วีไล	หุ้นสามัญ	11/01/2565	13,000	20.80	270,400

Source: SEC (Form 59-2)



หลักทรัพย์ที่เข้าข่ายมาตรการกำกับการซื้อขาย

ระดับ 1: Cash Balance

หลักทรัพย์	วันเริ่มต้น	วันสิ้นสุด	วันที่ประกาศ
BE8	10 ม.ค. 2565	18 ก.พ. 2565	07 ม.ค. 2565
BE8-F	10 ม.ค. 2565	18 ก.พ. 2565	07 ม.ค. 2565
CHO	13 ธ.ค. 2564	21 ม.ค. 2565	09 ธ.ค. 2564
CHO-F	13 ธ.ค. 2564	21 ม.ค. 2565	09 ธ.ค. 2564
CPW	07 ธ.ค. 2564	14 ม.ค. 2565	03 ธ.ค. 2564
CPW-F	07 ธ.ค. 2564	14 ม.ค. 2565	03 ธ.ค. 2564
DITTO	28 ธ.ค. 2564	17 ม.ค. 2565	27 ธ.ค. 2564
DITTO-F	28 ธ.ค. 2564	17 ม.ค. 2565	27 ธ.ค. 2564
FVC	20 ธ.ค. 2564	28 ม.ค. 2565	17 ธ.ค. 2564
FVC-F	20 ธ.ค. 2564	28 ม.ค. 2565	17 ธ.ค. 2564
GCAP	20 ธ.ค. 2564	28 ม.ค. 2565	17 ธ.ค. 2564
GCAP-F	20 ธ.ค. 2564	28 ม.ค. 2565	17 ธ.ค. 2564
HL	13 ธ.ค. 2564	21 ม.ค. 2565	09 ธ.ค. 2564
HL-F	13 ธ.ค. 2564	21 ม.ค. 2565	09 ธ.ค. 2564
JAS	20 ธ.ค. 2564	28 ม.ค. 2565	17 ธ.ค. 2564
JAS-F	20 ธ.ค. 2564	28 ม.ค. 2565	17 ธ.ค. 2564
JCKH	07 ม.ค. 2565	27 ม.ค. 2565	06 ม.ค. 2565
JCKH-F	07 ม.ค. 2565	27 ม.ค. 2565	06 ม.ค. 2565
JCKH-W1	07 ม.ค. 2565	27 ม.ค. 2565	06 ม.ค. 2565
K	10 ม.ค. 2565	18 ก.พ. 2565	07 ม.ค. 2565
K-W1	10 ม.ค. 2565	18 ก.พ. 2565	07 ม.ค. 2565
LIT	13 ม.ค. 2565	02 ก.พ. 2565	12 ม.ค. 2565
LIT-F	13 ม.ค. 2565	02 ก.พ. 2565	12 ม.ค. 2565
LIT-W1	13 ม.ค. 2565	02 ก.พ. 2565	12 ม.ค. 2565
MACO	10 ม.ค. 2565	28 ม.ค. 2565	07 ม.ค. 2565
MACO-F	10 ม.ค. 2565	28 ม.ค. 2565	07 ม.ค. 2565
MACO-W3	10 ม.ค. 2565	28 ม.ค. 2565	07 ม.ค. 2565
MONO	10 ม.ค. 2565	28 ม.ค. 2565	07 ม.ค. 2565
MONO-F	10 ม.ค. 2565	28 ม.ค. 2565	07 ม.ค. 2565
MVP	30 ธ.ค. 2564	19 ม.ค. 2565	29 ธ.ค. 2564
MVP-F	30 ธ.ค. 2564	19 ม.ค. 2565	29 ธ.ค. 2564
MVP-W1	30 ธ.ค. 2564	19 ม.ค. 2565	29 ธ.ค. 2564
PROEN	04 ม.ค. 2565	11 ก.พ. 2565	30 ธ.ค. 2564
PROEN-F	04 ม.ค. 2565	11 ก.พ. 2565	30 ธ.ค. 2564
SAAM	13 ธ.ค. 2564	21 ม.ค. 2565	09 ธ.ค. 2564
SAAM-F	13 ธ.ค. 2564	21 ม.ค. 2565	09 ธ.ค. 2564
SAAM-W1	13 ธ.ค. 2564	21 ม.ค. 2565	09 ธ.ค. 2564
SAAM-W2	13 ธ.ค. 2564	21 ม.ค. 2565	09 ธ.ค. 2564
SABUY	07 ธ.ค. 2564	14 ม.ค. 2565	03 ธ.ค. 2564
SABUY-F	07 ธ.ค. 2564	14 ม.ค. 2565	03 ธ.ค. 2564
SABUY-W1	07 ธ.ค. 2564	14 ม.ค. 2565	03 ธ.ค. 2564
SECURE	20 ธ.ค. 2564	28 ม.ค. 2565	17 ธ.ค. 2564
SECURE-F	20 ธ.ค. 2564	28 ม.ค. 2565	17 ธ.ค. 2564
UBE	10 ม.ค. 2565	28 ม.ค. 2565	07 ม.ค. 2565
UBE-F	10 ม.ค. 2565	28 ม.ค. 2565	07 ม.ค. 2565

ระดับ 2: ห้ามคำนวณวงเงินซื้อขาย และ Cash Balance

หลักทรัพย์	วันเริ่มต้น	วันสิ้นสุด	วันที่ประกาศ
BIG	06 ม.ค. 2565	26 ม.ค. 2565	05 ม.ค. 2565
BIG-F	06 ม.ค. 2565	26 ม.ค. 2565	05 ม.ค. 2565
BWG	15 ธ.ค. 2564	21 ม.ค. 2565	14 ธ.ค. 2564
BWG-F	15 ธ.ค. 2564	21 ม.ค. 2565	14 ธ.ค. 2564
JTS	13 ม.ค. 2565	02 ก.พ. 2565	12 ม.ค. 2565
JTS-F	13 ม.ค. 2565	02 ก.พ. 2565	12 ม.ค. 2565
SICT	12 ม.ค. 2565	01 ก.พ. 2565	11 ม.ค. 2565
SICT-F	12 ม.ค. 2565	01 ก.พ. 2565	11 ม.ค. 2565

ระดับ 3: ห้าม Net settlement, ห้ามคำนวณวงเงินซื้อขาย และ Cash Balance

หลักทรัพย์	วันเริ่มต้น	วันสิ้นสุด	วันที่ประกาศ
AJA	13 ธ.ค. 2564	21 ม.ค. 2565	09 ธ.ค. 2564
AJA-F	13 ธ.ค. 2564	21 ม.ค. 2565	09 ธ.ค. 2564
AJA-W3	13 ธ.ค. 2564	21 ม.ค. 2565	09 ธ.ค. 2564
CMO	05 ม.ค. 2565	25 ม.ค. 2565	04 ม.ค. 2565
CMO-F	05 ม.ค. 2565	25 ม.ค. 2565	04 ม.ค. 2565
PSG	11 ม.ค. 2565	31 ม.ค. 2565	10 ม.ค. 2565
PSG-F	11 ม.ค. 2565	31 ม.ค. 2565	10 ม.ค. 2565
TRC	10 ม.ค. 2565	28 ม.ค. 2565	07 ม.ค. 2565
TRC-F	10 ม.ค. 2565	28 ม.ค. 2565	07 ม.ค. 2565

หมายเหตุ

- Cash Balance หมายความว่า สมาชิกต้องดำเนินการให้ลูกค้าซื้อหลักทรัพย์ด้วยบัญชี cash balance เท่านั้น โดยลูกค้าต้องวางเงินสดไว้ล่วงหน้ากับสมาชิกเต็มจำนวนก่อนซื้อหลักทรัพย์
- ห้ามคำนวณวงเงินซื้อขาย หมายความว่า ห้ามสมาชิกใช้หลักทรัพย์เป็นหลักประกันในการคำนวณเป็นวงเงินซื้อขายหลักทรัพย์ (ในทุกประเภทบัญชี)
- ห้าม Net settlement หมายความว่า ห้ามสมาชิกหักลบราคาซื้อขายกับราคาขายหลักทรัพย์เดียวกันในวันเดียวกัน (ซื้อและขายหลักทรัพย์เดียวกันในวันเดียวกัน ค่าขายคืนเป็นวงเงินในวันทำการถัดไป)

หลักทรัพย์ภายใต้เครื่องหมาย C (Caution)

หลักทรัพย์ในประเทศ	หลักทรัพย์ต่างดาว	วันที่เริ่มต้น	วันที่สิ้นสุด	สาเหตุ
ACAP	ACAP-F	02-03-64	-	ศาลรับคำร้องขอฟื้นฟูกิจการ
AQ	AQ-F	16-08-61	-	ส่วนของผู้ถือหุ้น < 50% ของทุนชำระแล้ว สำหรับงบการเงิน ไตรมาส 2 สิ้นสุดวันที่ 30 มิถุนายน 2561
B52	B52-F	16-08-61	-	ส่วนของผู้ถือหุ้น < 50% ของทุนชำระแล้ว สำหรับงบการเงิน ไตรมาส 2 สิ้นสุดวันที่ 30 มิถุนายน 2561
DIMET	DIMET-F	18-11-63	-	ส่วนของผู้ถือหุ้น < 50% ของทุนชำระแล้ว สำหรับงบการเงิน ไตรมาส 2 สิ้นสุดวันที่ 30 กันยายน 2563
DIMET-W3	-	18-11-63	-	ส่วนของผู้ถือหุ้น < 50% ของทุนชำระแล้ว สำหรับงบการเงิน ไตรมาส 2 สิ้นสุดวันที่ 30 กันยายน 2563
DIMET-W4	-	18-11-63	-	ส่วนของผู้ถือหุ้น < 50% ของทุนชำระแล้ว สำหรับงบการเงิน ไตรมาส 2 สิ้นสุดวันที่ 30 กันยายน 2563
DV8	DV8-F	17-05-64	-	ส่วนของผู้ถือหุ้น < 50% ของทุนชำระแล้ว สำหรับงบการเงิน ไตรมาส 1 สิ้นสุดวันที่ 31 มีนาคม 2564
EFORL	EFORL-F	17-11-64	-	ส่วนของผู้ถือหุ้น < 50% ของทุนชำระแล้ว สำหรับงบการเงิน ประจำปี สิ้นสุดวันที่ 30 กันยายน 2564
HEMP	HEMP-F	16-08-61	-	ส่วนของผู้ถือหุ้น < 50% ของทุนชำระแล้ว สำหรับงบการเงิน ประจำปี สิ้นสุดวันที่ 30 มิถุนายน 2561
HYDRO	HYDRO-F	01-03-62	-	ส่วนของผู้ถือหุ้น < 50% ของทุนชำระแล้ว สำหรับงบการเงิน ประจำปี สิ้นสุดวันที่ 31 ธันวาคม 2561
HYDRO-W1	-	21-02-63	-	ส่วนของผู้ถือหุ้น < 50% ของทุนชำระแล้ว สำหรับงบการเงิน ประจำปี สิ้นสุดวันที่ 31 ธันวาคม 2561
JUTHA	JUTHA-F	16-11-61	-	ส่วนของผู้ถือหุ้น < 50% ของทุนชำระแล้ว สำหรับงบการเงิน ไตรมาส 3 สิ้นสุดวันที่ 30 กันยายน 2561
JUTHA-P	JUTHA-Q	16-11-61	-	ส่วนของผู้ถือหุ้น < 50% ของทุนชำระแล้ว สำหรับงบการเงิน ไตรมาส 3 สิ้นสุดวันที่ 30 กันยายน 2561
KKC	KKC-F	16-11-64	-	ส่วนของผู้ถือหุ้น < 50% ของทุนชำระแล้ว สำหรับงบการเงิน ไตรมาส 3 สิ้นสุดวันที่ 30 กันยายน 2564
KWI	KWI-F	17-08-64	-	ส่วนของผู้ถือหุ้น < 50% ของทุนชำระแล้ว สำหรับงบการเงิน ไตรมาส 3 สิ้นสุดวันที่ 30 มิถุนายน 2564
NEP	NEP-F	14-08-61	-	ส่วนของผู้ถือหุ้น < 50% ของทุนชำระแล้ว สำหรับงบการเงิน ไตรมาส 2 สิ้นสุดวันที่ 30 มิถุนายน 2561
NEWS	NEWS-F	15-08-61	-	ส่วนของผู้ถือหุ้น < 50% ของทุนชำระแล้ว สำหรับงบการเงิน ไตรมาส 2 สิ้นสุดวันที่ 30 มิถุนายน 2561
NMG	NMG-F	14-12-61	-	ส่วนของผู้ถือหุ้น < 50% ของทุนชำระแล้ว สำหรับงบการเงิน ไตรมาส 2 สิ้นสุดวันที่ 30 มิถุนายน 2561
PPPM	PPPM-F	04-03-64	-	ส่วนของผู้ถือหุ้น < 50% ของทุนชำระแล้ว สำหรับงบการเงิน ประจำปี สิ้นสุดวันที่ 31 ธันวาคม 2563
PPPM-W4	-	04-03-64	-	ส่วนของผู้ถือหุ้น < 50% ของทุนชำระแล้ว สำหรับงบการเงิน ประจำปี สิ้นสุดวันที่ 31 ธันวาคม 2563
SDC	SDC-F	25-02-64	-	ส่วนของผู้ถือหุ้น < 50% ของทุนชำระแล้ว สำหรับงบการเงิน ประจำปี สิ้นสุดวันที่ 31 ธันวาคม 2563
SDC-W1	-	25-02-64	-	ส่วนของผู้ถือหุ้น < 50% ของทุนชำระแล้ว สำหรับงบการเงิน ประจำปี สิ้นสุดวันที่ 31 ธันวาคม 2563
SOLAR	SOLAR-F	17-11-64	-	ส่วนของผู้ถือหุ้น < 50% ของทุนชำระแล้ว สำหรับงบการเงิน ประจำปี สิ้นสุดวันที่ 30 กันยายน 2564
STOWER	STOWER-F	05-03-64	-	ส่วนของผู้ถือหุ้น < 50% ของทุนชำระแล้ว สำหรับงบการเงิน ประจำปี สิ้นสุดวันที่ 31 ธันวาคม 2562
PSG	PSG-F	16-08-61	-	ส่วนของผู้ถือหุ้น < 50% ของทุนชำระแล้ว สำหรับงบการเงิน ไตรมาส 2 สิ้นสุดวันที่ 30 มิถุนายน 2561
TRC	TRC-F	17-11-63	-	ส่วนของผู้ถือหุ้น < 50% ของทุนชำระแล้ว สำหรับงบการเงิน ไตรมาส 2 สิ้นสุดวันที่ 30 มิถุนายน 2561
TSI	TSI-F	18-08-63	-	ส่วนของผู้ถือหุ้น < 50% ของทุนชำระแล้ว สำหรับงบการเงิน ไตรมาส 2 สิ้นสุดวันที่ 30 มิถุนายน 2561
UMS	UMS-F	16-08-61	-	ส่วนของผู้ถือหุ้น < 50% ของทุนชำระแล้ว สำหรับงบการเงิน ไตรมาส 4 สิ้นสุดวันที่ 30 ธันวาคม 2561



ปฏิทินการประกาศตัวเลขเศรษฐกิจที่สำคัญ

Date/ Time	Country	Event	Period	Survey	Actual	Prior
01/07/2022 06:30	Japan	Tokyo CPI YoY	Dec	0.70%	0.80%	0.50%
01/07/2022 17:00	Eurozone	Retail Sales MoM	Nov	-0.50%	1.00%	0.20%
01/07/2022 17:00	Eurozone	Retail Sales YoY	Nov	5.60%	7.80%	1.40%
01/07/2022 17:00	Eurozone	CPI MoM	Dec P	0.30%	0.40%	0.40%
01/07/2022 17:00	Eurozone	CPI Core YoY	Dec P	2.50%	2.60%	2.60%
01/07/2022 17:00	Eurozone	Consumer Confidence	Dec F	--	-8.3	-8.3
01/07/2022 17:00	Eurozone	Economic Confidence	Dec	116	115.3	117.5
01/07/2022 20:30	United States	Change in Nonfarm Payrolls	Dec	450k	199k	210k
01/07/2022 20:30	United States	Unemployment Rate	Dec	4.10%	3.90%	4.20%
01/10/2022 17:00	Eurozone	Unemployment Rate	Nov	7.20%	7.20%	7.30%
01/10/2022 22:00	United States	Wholesale Inventories MoM	Nov F	1.20%	1.40%	1.20%
01/10/2022 22:00	United States	Wholesale Trade Sales MoM	Nov	1.00%	1.30%	2.20%
01/12/2022 06:50	Japan	BoP Current Account Balance	Nov	¥589.8b	¥897.3b	¥1180.1b
01/12/2022 06:50	Japan	BoP Current Account Adjusted	Nov	¥1052.7b	¥1369.5b	¥1025.9b
01/12/2022 06:50	Japan	Trade Balance BoP Basis	Nov	-¥650.5b	¥431.3b	¥166.7b
01/12/2022 08:30	China	PPI YoY	Dec	11.30%	10.30%	12.90%
01/12/2022 08:30	China	CPI YoY	Dec	1.70%	1.50%	2.30%
01/12/2022 17:00	Eurozone	Industrial Production SA MoM	Nov	0.30%	2.30%	1.10%
01/12/2022 17:00	Eurozone	Industrial Production WDA YoY	Nov	0.80%	-1.50%	3.30%
01/12/2022 20:30	United States	CPI MoM	Dec	0.40%	0.50%	0.80%
01/12/2022 20:30	United States	CPI YoY	Dec	7.00%	7.00%	6.80%
01/13/2022 10:00	Thailand	Consumer Confidence Economic	Dec	--	40.1	38.8
01/13/2022 10:00	Thailand	Consumer Confidence	Dec	--	46.2	44.9
01/13/2022 20:30	United States	PPI Final Demand MoM	Dec	0.40%	0.20%	0.80%
01/13/2022 20:30	United States	PPI Ex Food and Energy MoM	Dec	0.50%	0.50%	0.70%
01/13/2022 20:30	United States	PPI Ex Food, Energy, Trade MoM	Dec	0.50%	0.40%	0.70%
01/13/2022 20:30	United States	PPI Final Demand YoY	Dec	9.50%	9.70%	9.60%
01/13/2022 20:30	United States	PPI Ex Food and Energy YoY	Dec	8.00%	8.30%	7.70%
01/13/2022 20:30	United States	PPI Ex Food, Energy, Trade YoY	Dec	--	6.90%	6.90%
01/13/2022 20:30	United States	Initial Jobless Claims	Jan-08	200k	230k	207k
01/13/2022 20:30	United States	Continuing Claims	Jan-01	1733k	1559k	1754k
01/14/2022 06:50	Japan	PPI MoM	Dec	0.30%	--	0.60%
01/14/2022 06:50	Japan	PPI YoY	Dec	8.80%	--	9.00%
01/14/2022 17:00	Eurozone	Trade Balance SA	Nov	1.5b	--	2.4b
01/14/2022 17:00	Eurozone	Trade Balance NSA	Nov	--	--	3.6b
01/14/2022 20:30	United States	Retail Sales Advance MoM	Dec	-0.10%	--	0.30%
01/14/2022 21:15	United States	Industrial Production MoM	Dec	0.20%	--	0.50%
01/14/2022 22:00	United States	Business Inventories	Nov	1.20%	--	1.20%
01/14/2022	China	Trade Balance	Dec	\$73.40b	--	\$71.72b
01/14/2022	China	Exports YoY	Dec	20.00%	--	22.00%
01/14/2022	China	Imports YoY	Dec	28.00%	--	31.70%
01/14/2022	China	Exports YoY CNY	Dec	15.50%	--	16.60%
01/14/2022	China	Imports YoY CNY	Dec	23.40%	--	26.00%
01/14/2022	China	Trade Balance CNY	Dec	450.85b	--	460.68b


ปฏิทินหุ้น
January 2022

Monday	Tuesday	Wednesday	Thursday	Friday
10 XM ZIGA (31/01/2022 09:30) 7UP-W4 (25/01/2022 14:00)	11 XM SF (10/02/2022 15:00)	12 XM AJA (03/02/2022 10:30) XW AJA - XW (1 : 2) XR AJA - XR (20 : 1 @ 0.20 Baht)	13 XR TBSP - XR (5 : 1 @ 10.00 Baht)	14
17 XE HYDRO-W1 (1 : 1 @ 1.00 Baht) XD NV (0.35 Baht)	18 XE OCEAN-W3 (1 : 1 @ 1.00 Baht)	19 XE B52-W3 (1 : 0.2584 @ 0.9672 Baht)	20 XM SENA (28/02/2565 09:30) XM SPRIME (15/02/2565 13:30)	21
24	25 XM SMK (18/02/2022 14:00) XE DIMET-W3 (1 : 1.8679 @ 0.3479 Baht)	26	27 XD KTIS (0.10 Baht)	28

Remark
ND - No dividend
XD - Cash Dividend

XD (ST) - Stock Dividend
XR - Rights for Common

XW - Rights for Warrant
XT - Rights for Transferable Subscription Right

CG Rating 2020 Companies with CG Rating



AAV	ADVANC	AF	AIRA	AKP	AKR	ALT	AMA	AMATA	AMATAV	ANAN	AOT	AP	ARIP
ARROW	ASP	BAFS	BANPU	BAY	BCP	BCPG	BDMS	BEC	BEM	BGRIM	BIZ	BKI	BLA
BOL	BPP	BRR	BTS	BWG	CENTEL	CFRESH	CHEWA	CHO	CIMBT	CK	CKP	CM	CNT
CNT	COMAN	COTTO	CPALL	CPF	CPI	CPN	CSS	DELTA	DEMCO	DRT	DTAC	DTC	DV8
EA	EASTW	ECF	ECL	EGCO	EPG	ETE	FNS	FPI	FPT	FSMART	GBX	GC	GCAP
GEL	GFPT	GGC	GPSC	GRAMMY	GUNKUL	HANA	HARN	HMPRO	ICC	ICHI	III	ILINK	INTUCH
IRPC	ML	JKN	JSP	JWD	K	KBANK	KCE	KKP	KSL	KTB	KTC	LANNA	LH
LHFG	LIT	LPN	MAKRO	MALEE	MBK	MBKET	MC	MCOT	METCO	MFEC	MINT	MONO	MOONG
MSC	MTC	NCH	NCL	NEP	NKI	NOBLE	NSI	NVD	NYT	OISHI	ORI	OTO	PAP
PCSGH	PDJ	PG	PHOL	PLANB	PLANET	PLAT	PORT	PPS	PR9	PREB	PRG	PRM	PSH
PSL	PTG	PTT	PTTEP	PTTGC	PYLON	Q-CON	QH	QTC	RATCH	RS	S	S & J	SAAM
SABINA	SAMART	SAMTEL	SAT	SC	SCB	SCC	SCCC	SCG	SCN	SDC	SEAFCO	SEA OIL	SE-ED
SELIC	SENA	SIRI	SIS	SITHAI	SMK	SMPC	SNC	SONIC	SORKON	SPALI	SPI	SPRC	SPVI
SSSC	SST	STA	SUSCO	SUTHA	SVI	SYMC	SYNTEC	TACC	TASCO	TCAP	TFMAMA	THANA	THANI
THCOM	THG	THIP	THRE	THREL	TIP	TIPCO	TISCO	TK	TKT	TMB	TMLL	TNDT	TNL
TOA	TOP	TPBI	TQM	TRC	TRUE	TSC	TSR	TSTE	TSTH	TTA	TTCL	TTW	TU
TVD	TVI	TVO	TWPC	U	UAC	UBIS	UV	VGI	VIH	WACOAL	WAVE	WHA	WHAUP
WICE	WINNER												



2S	ABM	ACE	ACG	ADB	AEC	AEONTS	AGE	AH	AHC	AIT	ALLA	AMANAH	AMARIN
APCO	APCS	APURE	AQUA	ASAP	ASEFA	ASIA	ASIAN	ASIMAR	ASK	ASN	ATP30	AUCT	AWC
AYUD	B	BA	BAM	BBL	BFIT	BGC	BJC	BJCHI	BROOK	BTW	CBG	CEN	CGH
CHARAN	CHAYO	CHG	CHOTI	CHOW	CI	CIG	CMC	COLOR	COM7	CPL	CRC	CRD	CSC
CSP	CWT	DCC	DCON	DDD	DOD	DOHOME	EASON	EE	ERW	ESTAR	FE	FLOYD	FN
FORTH	FSS	FTE	FVC	GENCO	GJS	GL	GLAND	GLOBAL	GLOCON	GPI	GULF	GYT	HPT
HTC	ICN	IFS	ILM	IMH	INET	INSURE	IRC	IRCP	IT	ITD	ITEL	J	JAS
JCK	JCKH	JMART	JMT	KBS	KCAR	KGI	KIAT	KOOL	KTIS	KWC	KWM	L&E	LALIN
LDC	LHK	LOXLEY	LPH	LRH	LST	M	MACO	MAJOR	MBAX	MEGA	META	MFC	MGT
MILL	MITSIB	MK	MODERN	MTI	MVP	NETBAY	NEX	NINE	NTV	NWR	OCC	OGC	OSP
PATO	PB	PDG	PDI	PICO	PIMO	PJW	PL	PM	PPP	PRIN	PRINC	PSTC	PT
QLT	RCL	RICHY	RML	RPC	RWI	S11	SALEE	SAMCO	SANKO	SAPPE	SAWAD	SCI	SCP
SE	SFP	SGF	SHR	SIAM	SINGER	SKE	SKR	SKY	SMT	SNP	SPA	SPC	SPC
SPCG	SR	SRICHA	SSC	SSF	STANLY	STI	STPI	SUC	SUN	SYNEX	T	TAE	TAKUNI
TBSP	TCC	TCMC	TEAM	TEAMG	TFG	TGH	TIGER	TITLE	TKN	TKS	TM	TMC	TMD
TMI	TMT	TNITY	TNP	TNR	TOG	TPA	TPAC	TPCORP	TPOLY	TPS	TRITN	TRT	TRU
TSE	TVT	TWP	UEC	UMI	UOBKH	UP	UPF	UPOIC	UT	UTP	UWC	VL	VNT
VPO	WIJK	WP	XO	YUASA	ZEN	ZIGA	ZMICO						



7UP	A	ABICO	AJ	ALL	ALUCON	AMC	APP	ARIN	AS	AU	B52	BC	BCH
BEAUTY	BGT	BH	BIG	BKD	BLAND	BM	BR	BROCK	BSBM	BSM	BTNC	CAZ	CCP
CGD	CITY	CMAN	CMO	CMR	CPT	CPW	CRANE	CSR	D	EKH	EP	ESSO	FMT
GIFT	GREEN	GSC	GTB	HTECH	HUMAN	IHL	INOX	INSET	IP	JTS	JUBILE	KASET	KCM
KKC	KUMWEL	KUN	KWG	KYE	LEE	MATCH	MATI	M-CHAI	MCS	MDX	MJD	MM	MORE
NC	NDR	NER	NFC	NNCL	NOVA	NPK	NUSA	OCEAN	PAF	PF	PK	PLE	PMTA
POST	PPM	PRAKIT	PRECHA	PRIME	PROUD	PTL	RBF	RCI	RJH	ROJNA	RP	RPH	RSP
SF	SFLEX	SGP	SISB	SKN	SLP	SMART	SOLAR	SPG	SQ	SSP	STARK	STC	SUPER
SVOA	TC	TCCC	THMUI	TNH	TOPP	TPCH	TPIPP	TPLAS	TTI	TYCN	UKEM	UMS	VCOM
VRANDA	WIN	WORK	WPH										

Disclaimer

การเปิดเผยผลการสำรวจของสมาคมส่งเสริมสถาบันกรรมการบริษัทไทย (IOD) ในเรื่องการกำกับดูแลกิจการ (Corporate Governance) นี้ เป็นการดำเนินการตามนโยบายของสำนักงานคณะกรรมการกำกับหลักทรัพย์และตลาดหลักทรัพย์ โดยการสำรวจของ IOD เป็นการสำรวจและประเมินจากข้อมูลของบริษัทจดทะเบียนในตลาดหลักทรัพย์แห่งประเทศไทย และตลาดหลักทรัพย์ เอ็มเอไอ (MAI) ที่มีการเปิดเผยต่อสาธารณะ และเป็นข้อมูลที่ผู้ลงทุนทั่วไปสามารถเข้าถึงได้ ดังนั้น ผลสำรวจดังกล่าวจึงเป็นการนำเสนอในมุมมองของบุคคลภายนอก โดยไม่ได้เป็นการประเมินการปฏิบัติ และมีได้มีการใช้ข้อมูลภายในเพื่อการประเมิน ผลสำรวจดังกล่าวเป็นผลการสำรวจ ณ วันที่ปรากฏในรายงานการกำกับดูแลกิจการของบริษัทจดทะเบียนไทยเท่านั้น ดังนั้น ผลการสำรวจจึงอาจเปลี่ยนแปลงได้ภายหลังวันดังกล่าว หรือเมื่อข้อมูลที่เกี่ยวข้องมีการเปลี่ยนแปลง ทั้งนี้ บริษัทหลักทรัพย์ กรุงศรี จำกัด (มหาชน) มิได้ยืนยัน ตรวจสอบ หรือรับรองถึงความถูกต้องครบถ้วนของผลการสำรวจดังกล่าวแต่อย่างใด

Anti-corruption Progress Indicator 2020

Companies that have declared their intention to join CAC

7UP	ABICO	APURE	B52	BKD	BROCK	CI	ESTAR	EVER	FSMART	J	JKN	JMART	JMT
JSP	LDC	MAJOR	NCL	NOBLE	PK	PLE	SHANG	SKR	SPALI	SSP	SUPER	TGH	THAI
TQM	TTA	WIN	ZIGA										

Companies certified by CAC

2S	ADVANC	AF	AI	AIE	AIRA	AKP	AMA	AMANAHA	AMATA	AMATAV	AP	APCS	AQUA
ARROW	ASK	B	BAFS	BAM	BANPU	BAY	BBL	BCH	BCP	BCPG	BGC	BGRIM	BJCHI
BKI	BLA	BPP	BROOK	BRR	BSBM	BTS	BWG	CEN	CENEL	CFRESH	CGH	CHEWA	CHOTI
CHOW	CIG	CIMBT	CM	CMC	COM7	COTTO	CPALL	CPF	CPI	CPN	CSC	DCC	DELTA
DEMCO	DIMET	DRT	DTAC	DTC	EA	EASTW	ECL	EGCO	EP	EPG	ERW	ETE	FE
FNS	FPI	FPT	FSS	FTE	GBX	GC	GCAP	GEL	GFPT	GGC	GJS	GLOCON	GPI
GPSC	GSTEEL	GUNKUL	HANA	HARN	HEMP	HMPRO	HTC	ICC	ICI	IFS	ILINK	INET	INSURE
INTUCH	IRC	IRPC	ITEL	IVL	K	KASET	KBANK	KBS	KCAR	KCE	KGI	KKP	KSL
KTB	KTC	KWC	KWG	L&E	LANNA	LHFG	LHK	LPN	LRH	M	MAKRO	MALEE	MBAX
MBK	MBKET	MC	MCOT	META	MFC	MFEC	MINT	MONO	MOONG	MSC	MTC	MTI	NBC
NEP	NINE	NKI	NMG	NNCL	NOK	NSI	NWR	OCC	OCEAN	OGC	ORI	PAP	PATO
PB	PCSGH	PDG	PDI	PDJ	PE	PG	PHOL	PL	PLANB	PLANET	PLAT	PM	PPP
PPPM	PPS	PREB	PRG	PRINC	PRM	PSH	PSL	PSTC	PT	PTG	PTT	PTTEP	PTTGC
PYLON	Q-CON	QH	QLT	QTC	RATCH	RML	RWI	S & J	SAAM	SABINA	SAPPE	SAT	SC
SCB	SCC	SCCC	SCG	SCN	SEAOIL	SE-ED	SELIC	SENA	SGP	SINGER	SIRI	SIS	SITHAI
SMIT	SMK	SMPC	SNC	SNP	SORKON	SPACK	SPC	SPI	SPRC	SRICHA	SSF	SSSC	SST
STA	SUSCO	SVI	SYMC	SYNTEC	TAE	TAKUNI	TASCO	TBSP	TCAP	TCMC	TFG	TFI	TFMAMA
THANI	THCOM	THIP	THRE	THREL	TIP	TIPCO	TISCO	TKS	TKT	TMD	TMILL	TMT	TNITY
TNL	TNP	TNR	TOG	TOP	TOPP	TPA	TPCS	TPP	TRU	TRUE	TSC	TSTH	TTB
TTCL	TU	TVD	TVI	TVO	TWPC	U	UBIS	UEC	UKEM	UOBKH	UPF	UV	UWC
VGI	VIH	VNT	WACOAL	WHA	WHAUP	WICE	WIJK	XO	ZEN				

N/A

3K-BAT	A	A5	AAV	ABM	ACAP	ACC	ACE	ACG	ADB	ADD	AEC	AEONTS	AFC
AGE	AH	AHC	AIT	AJ	AJA	AKR	ALL	ALLA	ALT	ALUCON	AMARIN	AMC	ANAN
AOT	APCO	APEX	APP	AQ	ARIN	ARIP	AS	ASAP	ASEFA	ASIA	ASIAN	ASIMAR	ASN
ASP	ASW	ATP30	AU	AUCT	AWC	AYUD	BA	BC	BCT	BDMS	BEAUTY	BEC	BEM
BFIT	BGT	BH	BIG	BIZ	BJC	BLAND	BLISS	BM	BOL	BR	BSM	BTNC	BTW
BUI	CAZ	CBG	CCET	CCP	CGD	CHARAN	CHAYO	CHG	CHO	CITY	CK	CKP	CMAN
CMO	CMR	CNT	COLOR	COMAN	CPH	CPL	CHAP	CPT	CPW	CRANE	CRC	CRD	CSP
CSR	CSS	CTW	CWT	D	DCON	DDD	DHOUSE	DITTO	DMT	DOD	DOHOME	DTCI	DV8
EASON	ECF	EE	EFORL	EKH	EMC	ESSO	ETC	F&D	FANCY	FLOYD	FMT	FN	FORTH
FVC	GENCO	GIFT	GL	GLAND	GLOBAL	GRAMMY	GRAND	GREEN	GSC	GTB	GULF	GYT	HFT
HPT	HTECH	HUMAN	HYDRO	ICN	IFEC	IHL	IIG	III	ILM	IMH	IND	INGRS	INOX
INSET	IP	IRCP	IT	ITD	JAK	JAS	JCK	JCKH	JCT	JR	JTS	JUBILE	JUTHA
JWD	KAMART	KC	KCM	KDH	KEX	KIAT	KISS	KK	KKC	KOOL	KTIS	KUMWEL	KUN
KWM	KYE	LALIN	LEE	LEO	LH	LIT	LOXLEY	LPH	LST	MACO	MANRIN	MATCH	MATI
MAX	M-CHAI	MCS	MDX	MEGA	METCO	MGT	MICRO	MIDA	MILL	MITSIB	MJD	MK	ML
MODERN	MORE	MPIC	MUD	MVP	NC	NCAP	NCH	NDR	NER	NETBAY	NEW	NEWS	NEX
NFC	NOVA	NPK	NRF	NSL	NTV	NUSA	NVD	NYT	OHTL	OISHI	OR	OSP	OTO
PACE	PACO	PAE	PAF	PERM	PF	PICO	PIMO	PJW	PMTA	POLAR	POMPUI	PORT	POST
PPM	PR9	PRAKIT	PRAPAT	PRECHA	PRIME	PRIN	PRO	PROEN	PROS	PROUD	PTL	RAM	RBF
RCI	RCL	RICHY	RJH	ROCK	ROH	ROJNA	RP	RPC	RPH	RS	RSP	RT	S
S11	SA	SABUY	SAFARI	SAK	SALEE	SAM	SAMART	SAMCO	SAMTEL	SANKO	SAUCE	SAWAD	SAWANG
SCGP	SCI	SCM	SCP	SDC	SE	SEAFCO	SF	SFLEX	SFT	SFG	SHR	SIAM	
SICT	SIMAT	SISB	SK	SKE	SKN	SKY	SLM	SLP	SMART	SMD	SMT	SO	SOLAR
SONIC	SPA	SPCG	SPG	SPVI	SQ	SR	SSC	STANLY	STAR	STARK	STC	STEC	STGT
STHAI	STI	STPI	SUC	SUN	SUTHA	SVH	SVOA	SWC	SYNEX	T	TACC	TAPAC	TC
TCC	TCCC	TCJ	TCOAT	TEAM	TEAMG	TGPRO	TH	THANA	THE	THG	THL	THMUI	TIDLOR
TIGER	TITLE	TK	TKN	TM	TMC	TMI	TMW	TNDT	TNH	TNPC	TOA	TPAC	TPBI
TPCH	TIPL	TIPIPP	TPLAS	TPOLY	TPS	TQR	TR	TRC	TRITN	TRT	TRUBB	TSE	TSF
TSI	TSR	TSTE	TTI	TTT	TTW	TVT	TWP	TWZ	TYCN	UAC	UMI	UMS	UNIQ
UP	UPA	UPOIC	UREKA	UT	UTP	UVAN	VARO	VCOM	VI	VIBHA	VL	VNG	VPO
VRANDA	W	WAVE	WGE	WINMED	WINNER	WORK	WORLD	WP	WPH	WR	XPG	YCI	YGG
YUASA													

Disclaimer

การเปิดเผยผลการประเมินดัชนีชี้วัดความคืบหน้าการป้องกันความเสี่ยงของการมีส่วนเกี่ยวข้องกับการทุจริตคอร์รัปชัน (Anti-Corruption Progress Indicators) ของบริษัทจดทะเบียนในตลาดหลักทรัพย์แห่งประเทศไทยซึ่งจัดทำโดยสถาบันไทยพัฒน์ เป็นการดำเนินการตามนโยบายและตามแผนพัฒนาความยั่งยืนสำหรับบริษัทจดทะเบียนของสำนักงานคณะกรรมการกำกับหลักทรัพย์และตลาดหลักทรัพย์ โดยผลการประเมินดังกล่าวของสถาบันไทยพัฒน์ อาศัยข้อมูลที่ได้รับจากบริษัทจดทะเบียนตามที่บริษัทจดทะเบียนได้ระบุในแบบแสดงข้อมูลเพื่อการประเมิน Anti-Corruption ซึ่งได้อ้างอิงข้อมูลมาจากแบบแสดงรายการข้อมูลประจำปี (แบบ 56-1) รายงานประจำปี (แบบ 56-2) หรือในเอกสารและหรือรายงานอื่นที่เกี่ยวข้องของบริษัทจดทะเบียนนั้น แล้วแต่กรณี ดังนั้น ผลการประเมินดังกล่าวจึงเป็นการนำเสนอในมุมมองของสถาบันไทยพัฒน์ซึ่งเป็นบุคคลภายนอก โดยมีได้เป็นการประเมินการปฏิบัติของบริษัทจดทะเบียนในตลาดหลักทรัพย์แห่งประเทศไทย และมีได้ใช้ข้อมูลภายในเพื่อการประเมิน เนื่องจากผลการประเมินดังกล่าวเป็นเพียงผลการประเมิน ณ วันที่ปรากฏในผลการประเมินเท่านั้น ดังนั้น ผลการประเมินจึงอาจเปลี่ยนแปลงได้ภายหลังวันดังกล่าว หรือเมื่อข้อมูลที่เกี่ยวข้องมีการเปลี่ยนแปลง ทั้งนี้ บริษัทหลักทรัพย์ กรุงศรี จำกัด (มหาชน) มิได้ยืนยัน ตรวจสอบ หรือรับรองความถูกต้องครบถ้วนของผลการประเมินดังกล่าวแต่อย่างใด

Reference

การเปิดเผยข้อมูลบริษัทที่เข้าร่วมโครงการแนวร่วมปฏิบัติของภาคเอกชนไทยในการต่อต้านทุจริต (Thai CAC) ของสมาคมส่งเสริมสถาบันกรรมการบริษัทไทย (ข้อมูล ณ วันที่ 30 มกราคม 2564) มี 2 กลุ่ม คือ

- ได้ประกาศเจตนารมณ์เข้าร่วม CAC
- ได้รับการรับรอง CAC

Research Group

Investment Strategy

อิสระ อรดีดลเชษฐ

Head of Research Group, Macro-strategy
+662 659 7000 ext. 5001
Isara.Ordeedolchest@krungsrisecurities.com

ชัยยศ จีวางกูร

Technical Strategy
+662 659 7000 ext. 5006
Chaiyot.Jiwangkul@krungsrisecurities.com

อาทิตย์ จันทร์สว่าง

Retail Investment Strategy
+662 659 7000 ext. 5005
Artit.Jansawang@krungsrisecurities.com

นลินี ประมาณ

Assistant Strategist
+662 659 7000 ext. 5011
Nalinee.Praman@krungsrisecurities.com

Fundamental Research

นภภัทร จันทรเสรีกุล

Energy, Petrochemical and Utilities (Power)
+662 659 7000 ext. 5000
Naphat.Chantaraserekul@krungsrisecurities.com

ปฎิภาค นวาวัตน์

ICT, Media and Transportation (Land)
+662 659 7000 ext. 5003
Phatipak.Navawatana@krungsrisecurities.com

รัฐศักดิ์ พิริยะอนนท์

Property and Bank
+662 659 7000 ext. 5016
Ratasak.Piriyanont@krungsrisecurities.com

อมรรัตน์ คคานานต์กุล

Food & beverage, Quantitative Research
+662 659 7000 ext. 5019
Amornrat.Kakanankul@krungsrisecurities.com

ปฎิพล ประวัจนสุข

Assistant analyst
+662 659 7000 ext. 5012
Patipol.Prawangsuk@krungsrisecurities.com

สิริการย์ กฤษณินพัทธ์

Healthcare, IE, Property Fund/REITs and Utilities (Water)
+662 659 7000 ext. 5018
Sirikarn.Krisnipat@krungsrisecurities.com

อดิศักดิ์ พรหมบุญ

Agribusiness, Food and Construction Services
+662 659 7000 ext. 5013
Adisak.Prombun@krungsrisecurities.com

เอกสิทธิ์ คุณาดีเรวงศ์

Commerce, Tourism and Transportation (Air)
+662 659 7000 ext. 5010
Ekasit.Kunadirekwong@krungsrisecurities.com

พีรวัสส์ คุปติเลิศพงษ์

Assistant analyst
+662 659 7000 ext. 5008
Peerawat.Kupatilertpong@krungsrisecurities.com

Research Support

ยุภาวณี เล้าตระกูลชัย

Database
+662 659 7000 ext. 5002
Yuphawanee.Laotrakunchai@krungsrisecurities.com

ณัฐกานต์ โพธิ์ศรี

Database
+662 659 7000 ext. 5015
Natthakan.Phosri@krungsrisecurities.com

Krungsri Securities

01 สำนักงานใหญ่

898 อาคารเพลินจิตทาวเวอร์ ชั้น 3
ถนนเพลินจิต แขวงลุมพินี เขตปทุมวัน กรุงเทพฯ 10330
โทร. +662 659 7000 โทรสาร. +662 658 5699

03 เซ็นทรัลบางนา

589/151 อาคารเซ็นทรัลซิตีทาวเวอร์ ชั้น 27 ถนนเทพ
รัตน แขวงบางนาเหนือ เขตบางนา กรุงเทพฯ 10260
โทร. +662 763 2000 โทรสาร. +662 399 1448

05 สุพรรณบุรี

249/171-172 หมู่ 5 ถนนเนรแก้ว ตำบลท่าระหัด อำเภอ
เมืองสุพรรณบุรี จังหวัดสุพรรณบุรี 72000
โทร. +663 596 7981 โทรสาร. +663 552 2449

07 นครปฐม

67/1 ถนนราชดำเนิน ตำบลพระปฐมเจดีย์ อำเภอเมือง
นครปฐม จังหวัดนครปฐม 73000
โทร. +663 427 5500-7 โทรสาร. +663 421 8989

09 พิษณุโลก

275/1 อาคารธนาคารกรุงศรีอยุธยา จำกัด(มหาชน)
สาขาพิษณุโลก ถนนพิชัยสงคราม ตำบลในเมือง อำเภอ
เมืองพิษณุโลก จังหวัดพิษณุโลก 65000
โทร. +665 530 3360 โทรสาร. +665 530 2580

11 หาดใหญ่

90-92-94 อาคารธนาคารกรุงศรีอยุธยา จำกัด (มหาชน)
สาขาหาดใหญ่ ถนนนิพัทธ์อุทิศ 1 ตำบลหาดใหญ่ อำเภอ
หาดใหญ่ จังหวัดสงขลา 90110
โทร. +667 422 1229 โทรสาร. +667 422 1411

02 เอ็มโพเรียม

622 เอ็มโพเรียมทาวเวอร์ ชั้น 10 ถนนสุขุมวิท 24
แขวงคลองตัน เขตคลองเตย กรุงเทพฯ 10110
โทร. +662 695 4539-40 โทรสาร. +662 695 4599

04 พระราม 2

356, 358, 360 ชั้น 4 ถนนพระราม 2 แขวงสามตำ
เขตบางขุนเทียน กรุงเทพฯ 10150
โทร. +662 013 7145 โทรสาร. +662 895 9557

06 ชลบุรี

64/17 ถนนสุขุมวิท ตำบลบางปลาสร้อย
อำเภอเมืองชลบุรี จังหวัดชลบุรี 20000
โทร. +663 312 6 580 โทรสาร. +663 312 6588

08 เชียงใหม่

70 อาคารธนาคารกรุงศรีอยุธยา จำกัด(มหาชน)
สาขาประตูช้างเผือก ถนนช้างเผือก ตำบลศรีภูมิ
อำเภอเมืองเชียงใหม่ จังหวัดเชียงใหม่ 50200
โทร. +665 321 9234 โทรสาร. +665 321 9247

10 ขอนแก่น

114 อาคารธนาคารกรุงศรีอยุธยา จำกัด(มหาชน) สาขา
ขอนแก่น ถนนศรีจันทร์ ตำบลในเมือง อำเภอเมืองขอนแก่น
จังหวัดขอนแก่น 40000
โทร. +664 322 6120 โทรสาร. +664 322 6180

คำแนะนำการลงทุน

ซื้อ: หุ้นที่คาดหวังอัตราผลตอบแทนรวมจากการลงทุนเกินกว่า 10% ภายในระยะเวลา 1 ปีข้างหน้า

ถือ: หุ้นที่คาดหวังอัตราผลตอบแทนรวมจากการลงทุนระหว่าง -10% ถึง 10% ภายในระยะเวลา 1 ปีข้างหน้า

ขาย: หุ้นที่คาดหวังอัตราผลตอบแทนรวมจากการลงทุนน้อยกว่า -10% ภายในระยะเวลา 1 ปีข้างหน้า